

DECYZJA

Na podstawie art. 124a w związku z art. 124 ust. 1, 2, 4 i 6, art. 118a ust. 2 w związku z art. 6 pkt 2, art. 8 ustawy z dnia 21 sierpnia 1997r. o gospodarce nieruchomościami (tekst jednolity Dz. U. z 2020r. poz. 65) oraz art. 104 i art. 107 Kodeksu postępowania administracyjnego (Dz. U. z 2020r., poz. 256) i upoważnienia Starosty Żywieckiego znak: ZP.077.23.2019 z dnia 31 maja 2019r., do wydawania decyzji administracyjnych przez Dyrektora Wydziału Geodezji Kartografii i Gospodarki Nieruchomościami na wniosek spółki TAURON Dystrybucja S.A z siedzibą w Krakowie, ul. Jasnogórska 11, 31-358 Kraków reprezentowanej przez pełnomocnika Agatę Kaczor

Starosta Żywiecki **wykonujący zadanie z zakresu administracji rządowej**

1. Ogranicza sposób korzystania z części nieruchomości gruntowej położonej w Pewli Wielkiej, oznaczonej jako działki ewidencyjne nr nr 454/1 o pow. 0.03 ha, 1502 o pow. 0.07ha, 1589 o pow. 0.46 ha, 2955/1 opow.0.01 ha, 2920/2 o pow. 0.01 ha, 4191 o pow. 0.31 ha, 4194 opow. 0.13 ha, 4676 o pow. 0.03 ha, 4365 o pow. 0.04 ha i 1440 o pow. 0.09 ha, których stan prawny jest nieuregulowany (władanie na zasadach samoistnego posiadania: Urząd Gminy w Jeleśni), bez urzędzonej księgi wieczystej - **poprzez zezwolenie** spółce TAURON Dystrybucja S.A na wykonanie czynności związanych z założeniem kabli oraz urządzeń w rozumieniu art. 3 pkt 6 oraz pkt 7a ustawy Prawo budowlane z dnia 7 lipca 1994r., nienależących do części składowych nieruchomości, służących do przesyłania energii elektrycznej oraz zapewnienie ich funkcjonowania po zakończeniu inwestycji w ramach realizacji projektu pod nazwą „Poprawa bezpieczeństwa zasilania obszaru Żywiecczyzny. Budowa linii napowietrznej dwutorowej 110 kV, wraz z budową GPZ Jeleśnia oraz rozbudową stacji GPZ Sucha i GPZ Zabłocie” tj. ustanowienie stanu trwałego ograniczenia prawa korzystania z nieruchomości nr nr: 454/1, 1502, 1589, 2955/1, 2920/2, 4191, 4194, 4676, 4365, 1440, położonej w Pewli Wielkiej:

- poprzez ułożenie w ziemi kabli wraz z infrastrukturą towarzyszącą na głębokości 1,20m o szerokości pasa technologicznego 4m (po 2m od osi linii, składowanie urobku, powstałego przy wykopie kablowym, możliwość przejazdu sprzętu - działka nr 454/1;
- Składowanie urobku, powstałego przy wykopie kablowym, możliwość przejazdu – działka nr 1502;
- poprzez ułożenie w ziemi kabli wraz z infrastrukturą towarzyszącą na głębokości 1,20m o szerokości pasa technologicznego 4m (po 2m od osi linii, składowanie urobku, powstałego przy wykopie kablowym, możliwość przejazdu sprzętu - działka nr 1589;

- poprzez ułożenie w ziemi kabli wraz z infrastrukturą towarzyszącą na głębokości 1,20m o szerokości pasa technologicznego 4m (po 2m od osi linii, składowanie urobku, powstałego przy wykopie kablowym, możliwość przejazdu sprzętu - działka nr 2955/1;
- poprzez ułożenie w ziemi kabli wraz z infrastrukturą towarzyszącą na głębokości 1,20m o szerokości pasa technologicznego 4m (po 2m od osi linii, składowanie urobku, powstałego przy wykopie kablowym, możliwość przejazdu sprzętu - działka nr 2920/2;
- poprzez ułożenie w ziemi kabli wraz z infrastrukturą towarzyszącą na głębokości 1,20m o szerokości pasa technologicznego 4m (po 2m od osi linii, składowanie urobku, powstałego przy wykopie kablowym, możliwość przejazdu sprzętu - działka nr 4191;
- poprzez ułożenie w ziemi kabli wraz z infrastrukturą towarzyszącą na głębokości 1,20m o szerokości pasa technologicznego 4m (po 2m od osi linii, składowanie urobku, powstałego przy wykopie kablowym, możliwość przejazdu sprzętu - działka nr 4194;
- poprzez ułożenie w ziemi kabli wraz z infrastrukturą towarzyszącą na głębokości 1,20m o szerokości pasa technologicznego 4m (po 2m od osi linii, składowanie urobku, powstałego przy wykopie kablowym, możliwość przejazdu sprzętu - działka nr 4676;
- poprzez ułożenie w ziemi kabli wraz z infrastrukturą towarzyszącą na głębokości 1,20m o szerokości pasa technologicznego 4m (po 2m od osi linii, składowanie urobku, powstałego przy wykopie kablowym, możliwość przejazdu sprzętu - działka nr 4365;
- składowanie urobku, powstałego przy wykopie kablowym, możliwość przejazdu w wyznaczonym pasie technologicznym – działka nr 1440.

Powierzchnie zajęcia działek pod linię kablową zarówno na czas prac budowlanych jak i po zakończeniu inwestycji wynoszą: dla działki nr 454/1 - 314m², dla działki nr 1502 – 2m², dla działki nr 1589b- 4319m², dla działki 2955/1 – 15m², dla działki nr 2920/2 – 59m², dla działki nr 4191 – 34m², dla działki nr 4194- 359m², dla działki nr 4676 – 44m², dla działki nr 4365 - 101m², natomiast dla działki nr 1440 – 7m² i mieszczą się w pasie technologicznym oznaczonym na mapach kolorem żółtym. Szerokość pasa technologicznego to 4m i jest mierzona po 2m od osi linii w obie strony od osi linii kabla ułożonego w ziemi na co najmniej głębokości 1,2m.

Szczegółowy przebieg inwestycji przedstawiają załączniki do decyzji: nr 1a i 2a Załącznik mapowy wykonany na podkładzie „Mapy do celów projektowych pod budowę linii 110 kV Jeleśnia – Sucha”(działka nr 454/1); nr 1b i 2b Projektowana linia 110 kV Jeleśnia – Sucha (działka nr 1502); nr 1c i 2c Załącznik mapowy wykonany na podkładzie „Mapy do celów projektowych pod budowę linii 110 kV Jeleśnia – Sucha”(działka nr 1589); nr 1d i 2d Załącznik mapowy wykonany na podkładzie „Mapy do celów projektowych pod budowę linii 110 kV Jeleśnia – Sucha”(działka nr 2955/1); nr 1e i 2e Załącznik mapowy wykonany na podkładzie „Mapy do celów projektowych pod budowę linii 110 kV Jeleśnia – Sucha”(działka nr 2920/2); nr 1f i 2f Załącznik mapowy wykonany na podkładzie „Mapy do

celów projektowych pod budowę linii 110 kV Jeleśnia – Sucha”(działka nr 4191); nr 1g i 2g Załącznik mapowy wykonany na podkładzie „Mapy do celów projektowych pod budowę linii 110 kV Jeleśnia – Sucha”(działka nr 4194); nr 1h i 2h Załącznik mapowy wykonany na podkładzie „Mapy do celów projektowych pod budowę linii 110 kV Jeleśnia – Sucha”(działka nr 4676); nr 1i i 2i Załącznik mapowy wykonany na podkładzie „Mapy do celów projektowych pod budowę linii 110 kV Jeleśnia – Sucha”(działka nr 4365); nr 1j i 2j Załącznik mapowy wykonany na podkładzie „Mapy do celów projektowych pod budowę linii 110 kV Jeleśnia – Sucha”(działka nr 1440) oraz nr 3 Ułożenie linii kablowej 110 kV Jeleśnia – Sucha wraz z rurociągiem teletechnicznym, stanowiące integralną część niniejszej decyzji wspólny dla działek nr nr 454/1, 1502, 1589, 2955/1, 2920/2, 4191, 4194, 4676, 4365, 1440.

Ograniczenie sposobu korzystania z nieruchomości opisanej wyżej polegać będzie na:

- a) prawie do wykonania czynności związanych z założeniem kabli oraz urządzeń w rozumieniu art. 3 pkt 6 oraz pkt 7a ustawy Prawo budowlane z dnia 7 lipca 1994r., nienależących do części składowych nieruchomości, służących do przesyłania energii elektrycznej, a także innych podziemnych, nadziemnych obiektów i urządzeń niezbędnych do korzystania z tych kabli i urządzeń i ich konserwacji oraz zapewnienie ich funkcjonowania po zakończeniu inwestycji
- b) obowiązku znoszenia przez właściciela nieruchomości ograniczeń i zakazów wynikających z istnienia pasa technologicznego linii, a także korzystaniu z nieruchomości w sposób zgodny z aktualnie obowiązującymi przepisami prawa dotyczącymi linii elektroenergetycznych, ochrony zdrowia i życia ludzkiego oraz ochrony środowiska

2. Zobowiązuje TAURON Dystrybucja S.A z siedzibą w Krakowie do:

- a) przywrócenia nieruchomości opisanej w punkcie 1 do stanu poprzedniego, niezwłocznie po zakończeniu inwestycji. Jeżeli przywrócenie nieruchomości do stanu poprzedniego jest niemożliwe albo powodowałoby nadmierne trudności lub koszty stosuje się art. 128 ust. 4 ustawy o gospodarce nieruchomościami,
- b) przedłożenia Staroście Żywieckiemu – przy wniosku o ustalenie odszkodowania na podstawie art. 128 ust. 4 ustawy o gospodarce nieruchomościami wcześniej sporządzonego opisu stanu zagospodarowania nieruchomości – terenu, o którym mowa w punkcie 1 decyzji, według stanu na dzień wejścia przez Wnioskodawcę na grunt celem wykonania inwestycji, jak i na dzień jej zakończenia oraz opisu szkód na gruncie na skutek działań inwestycyjnych, związanych z budową linii.

3. Ostateczna decyzja o ograniczeniu sposobu korzystania z nieruchomości stanowi podstawę do dokonania wpisu w księdze wieczystej.

4. Obowiązek udostępnienia nieruchomości podlega egzekucji administracyjnej.

Uzasadnienie

Wnioskiem z dnia 16 kwietnia 2019r. znak: DWU/1546/2019/MC spółka TAURON Dystrybucja S.A. z siedzibą w Krakowie w imieniu której działała pełnomocnik Agata Kaczor wystąpiła do Starosty Żywieckiego o ograniczenie sposobu korzystania (art. 124 i 124a ustawy z dnia 21 sierpnia 1997r. o gospodarce nieruchomościami) w drodze decyzji sposobu korzystania z nieruchomości oznaczonej nr nr 454/1, 1502, 1589, 2955/1, 2920/2, 4191, 4194, 4676, 4365, 1440, położonej w Pewli Wielkiej, poprzez udzielenie zezwolenia Wnioskodawcy na zrealizowanie na nieruchomości inwestycji polegającej na budowie napowietrzno – kablowej dwutorowej linii 110 kV relacji Jeleśnia – Sucha, w tym na zakładanie i przeprowadzanie na nieruchomości kabli i urządzeń służących do przesyłania energii elektrycznej, a także innych podziemnych, naziemnych lub nadziemnych obiektów i urządzeń niezbędnych do korzystania z tych kabli i urządzeń i ich konserwacji.

Pełnomocnictwo udzielone Agacie Kaczor wygasło w dniu 31 grudnia 2019r.

Aktualnie pełnomocnikiem Wnioskodawcy TAURON Dystrybucja Spółka Akcyjna jest reprezentujący PILE ELBUD S.A. – Łukasz Giza.

Na działkach wykonane będą konkretne czynności: na działce nr 454/1 - ułożenie w ziemi kabli wraz z infrastrukturą towarzyszącą na głębokości 1,20m o szerokości pasa technologicznego 4m (po 2m od osi linii, składowanie urobku, powstałego przy wykopie kablowym, możliwość przejazdu sprzętu; na działce nr 1502 - składowanie urobku, powstałego przy wykopie kablowym, możliwość przejazdu; na działce nr 1589 - ułożenie w ziemi kabli wraz z infrastrukturą towarzyszącą na głębokości 1,20m o szerokości pasa technologicznego 4m (po 2m od osi linii, składowanie urobku, powstałego przy wykopie kablowym, możliwość przejazdu sprzętu; na działce nr 2955/1 - ułożenie w ziemi kabli wraz z infrastrukturą towarzyszącą na głębokości 1,20m o szerokości pasa technologicznego 4m (po 2m od osi linii, składowanie urobku, powstałego przy wykopie kablowym, możliwość przejazdu sprzętu; na działce nr 2920/2 - ułożenie w ziemi kabli wraz z infrastrukturą towarzyszącą na głębokości 1,20m o szerokości pasa technologicznego 4m (po 2m od osi linii, składowanie urobku, powstałego przy wykopie kablowym, możliwość przejazdu sprzętu; na działce nr 4191 - ułożenie w ziemi kabli wraz z infrastrukturą towarzyszącą na głębokości 1,20m o szerokości pasa technologicznego 4m (po 2m od osi linii, składowanie urobku, powstałego przy wykopie kablowym, możliwość przejazdu sprzętu; na działce nr 4194 - ułożenie w ziemi kabli wraz z infrastrukturą towarzyszącą na głębokości 1,20m o szerokości pasa technologicznego 4m (po 2m od osi linii, składowanie urobku, powstałego przy wykopie kablowym, możliwość przejazdu sprzętu; na działce nr 4676 - ułożenie w ziemi kabli wraz z infrastrukturą towarzyszącą na głębokości 1,20m o szerokości pasa technologicznego 4m (po 2m od osi linii, składowanie urobku, powstałego przy wykopie kablowym, możliwość przejazdu sprzętu; na działce nr 4365 - ułożenie w ziemi kabli wraz

z infrastrukturą towarzyszącą na głębokości 1,20m o szerokości pasa technologicznego 4m (po 2m od osi linii, składowanie urobku, powstałego przy wykopie kablowym, możliwość przejazdu sprzętu; na działce nr 1440 - składowanie urobku, powstałego przy wykopie kablowym, możliwość przejazdu w wyznaczonym pasie technologicznym.

Dla przedmiotowej nieruchomości nie ma prowadzonej księgi wieczystej.

Zgodnie z wypisem z rejestru gruntów działki nr nr 454/1, 1502, 1589, 2955/1, 2920/2, 4191, 4194, 4676, 4365, 1440, położone w Pewli Wielkiej, są we władaniu na zasadach samoistnego posiadania Urzędu Gminy w Jeleśni.

Zgodnie z miejscowym planem ogólnego zagospodarowania przestrzennego sołectwa Pewel Wielka w gminie Jeleśnia zatwierdzonym Uchwałą Nr XXXIV/199/2017z dnia 28 marca 2017r. Rady Gminy Jeleśnia i ogłoszonym w Dz. Urz. Woj. Śląskiego z dnia 11 kwietnia 2017r. poz. 2549 działki nr nr 454/1 i 2955/1 położone są zgodnie z § 32 na obszarze wyznaczonym liniami rozgraniczającymi oznaczonymi na rysunku planu symbolem ZL1-91 (przeznaczenie podstawowe: lasy; przeznaczenie dopuszczalne: kablowa linia elektroenergetyczna 110 kV); działki nr nr 1502, 1589, 4191, 4194, 4365 i 1440 położone są zgodnie z § 31 na obszarze wyznaczonym liniami rozgraniczającymi oznaczonymi na rysunku planu symbolem R 1-67 (przeznaczenie podstawowe: tereny rolnicze; przeznaczenie dopuszczalne: kablowa linia elektroenergetyczna 110 kV); działka nr 2920/2 położona jest zgodnie z § 33 na obszarze wyznaczonym liniami rozgraniczającymi oznaczonymi na rysunku planu symbolem ZE1-37 (przeznaczenie podstawowe: zieleni nieurządzona; przeznaczenie dopuszczalne: obiekty, urządzenia i sieci infrastruktury technicznej); działka nr 4676 położona jest zgodnie z § 34 na obszarze wyznaczonym liniami rozgraniczającymi oznaczonymi na rysunku planu symbolem ZW 1-19 (przeznaczenie podstawowe: zieleni przywodnia i wody powierzchniowe płynące (z zielenią wysoką i niską stanowiącą jej otulinę biologiczną); przeznaczenie dopuszczalne: kablowa linia elektroenergetyczna 110 kV).

Zgodnie z § 20 ust.1 pkt 4 lit. a „przez teren objęty planem przebiega projektowany odcinek kablowej dwutorowej linii elektroenergetycznej 110 kV Jeleśnia – Sucha Beskidzka”.

Planowana inwestycja pn. „Poprawa bezpieczeństwa zasilania obszaru Żywiecczyny. Budowa linii napowietrznej dwutorowej 110 kV Jeleśnia – Sucha wraz z budową GPZ Jeleśnia oraz rozbudową stacji GPZ Sucha i GPZ Zabłocie” jest realizacją celu publicznego zgodnie z art. 6 pkt 2 powołanej ustawy o gospodarce nieruchomościami i ma na celu umożliwienie Wnioskodawcy prawidłowego wypełniania publicznoprawnych obowiązków wynikających z ustawy z dnia 10 kwietnia 1997r. – Prawo energetyczne, a obejmujących m. in. zapewnienie ciągłości i niezawodności dostaw energii. Spółka TAURON Dystrybucja S.A. z siedzibą w Krakowie w myśl art. 6 ust. 1 pkt 3 ustawy z dnia 25 września 1981r. o przedsiębiorstwach państwowych jest przedsiębiorstwem użyteczności publicznej mającym na celu bieżące i nieprzerwane zaspokajanie potrzeb ludności w zakresie zaopatrzenia w energię elektryczną.

Budowa linii 110 kV na odcinku Jeleśnia – Sucha stanowi inwestycję celu publicznego o znaczeniu ponadlokalnym za względu na fakt zasilania w energię dużej części województwa małopolskiego i śląskiego. Jest ona niezbędna, gdyż stara, dotychczasowa linia elektroenergetyczna na przedmiotowym odcinku jest coraz bardziej zawodna i podatna na awarie, co stanowi zagrożenie dla bezpieczeństwa zasilania odbiorców w energię elektryczną.

Na nieruchomości zostaną wykonane konkretne czynności: na działce nr 454/1 - ułożenie w ziemi kabli wraz z infrastrukturą towarzyszącą na głębokości 1,20m o szerokości pasa technologicznego 4m (po 2m od osi linii, składowanie urobku, powstałego przy wykopie kablowym, możliwość przejazdu sprzętu; na działce nr 1502 - składowanie urobku, powstałego przy wykopie kablowym, możliwość przejazdu; na działce nr 1589 - ułożenie w ziemi kabli wraz z infrastrukturą towarzyszącą na głębokości 1,20m o szerokości pasa technologicznego 4m (po 2m od osi linii, składowanie urobku, powstałego przy wykopie kablowym, możliwość przejazdu sprzętu; na działce nr 2955/1 - ułożenie w ziemi kabli wraz z infrastrukturą towarzyszącą na głębokości 1,20m o szerokości pasa technologicznego 4m (po 2m od osi linii, składowanie urobku, powstałego przy wykopie kablowym, możliwość przejazdu sprzętu; na działce nr 2920/2 - ułożenie w ziemi kabli wraz z infrastrukturą towarzyszącą na głębokości 1,20m o szerokości pasa technologicznego 4m (po 2m od osi linii, składowanie urobku, powstałego przy wykopie kablowym, możliwość przejazdu sprzętu; na działce nr 4191 - ułożenie w ziemi kabli wraz z infrastrukturą towarzyszącą na głębokości 1,20m o szerokości pasa technologicznego 4m (po 2m od osi linii, składowanie urobku, powstałego przy wykopie kablowym, możliwość przejazdu sprzętu; na działce nr 4194 - ułożenie w ziemi kabli wraz z infrastrukturą towarzyszącą na głębokości 1,20m o szerokości pasa technologicznego 4m (po 2m od osi linii, składowanie urobku, powstałego przy wykopie kablowym, możliwość przejazdu sprzętu; na działce nr 4676 - ułożenie w ziemi kabli wraz z infrastrukturą towarzyszącą na głębokości 1,20m o szerokości pasa technologicznego 4m (po 2m od osi linii, składowanie urobku, powstałego przy wykopie kablowym, możliwość przejazdu sprzętu; na działce nr 4365 - ułożenie w ziemi kabli wraz z infrastrukturą towarzyszącą na głębokości 1,20m o szerokości pasa technologicznego 4m (po 2m od osi linii, składowanie urobku, powstałego przy wykopie kablowym, możliwość przejazdu sprzętu; na działce nr 1440 - składowanie urobku, powstałego przy wykopie kablowym, możliwość przejazdu w wyznaczonym pasie technologicznym.

Wszystkie prace będą wykonywane w obrębie wyznaczonego pasa technologicznego.

Wnioskowane trwałe ograniczenie sposobu korzystania z nieruchomości nr nr 454/1, 1502, 1589, 2955/1, 2920/2, 4191, 4194, 4676, 4365, 1440, położonej w Pewli Wielkiej jest niezbędne ze względu na konieczność wykonywania prac konserwacyjnych oraz dostępu do linii kablowej zlokalizowanej na przedmiotowej nieruchomości.

W celu przeprowadzenia w/w prac niezbędne jest wejście zespołu pracowników oraz sprzętu na teren nieruchomości. Okres niezbędny dla przeprowadzenia

planowanych prac na nieruchomości, liczony od chwili wejścia na teren nieruchomości do momentu zakończenia prac wynosi 30 dni. Powierzchnia gruntu przewidzianego do zajęcia na czas prowadzonych prac na nieruchomości wynosi dla poszczególnych działek: dla działki nr 454/1 - 314m², dla działki nr 1502 - 2m², dla działki nr 1589b- 4319m², dla działki 2955/1 - 15m², dla działki nr 2920/2 - 59m², dla działki nr 4191 - 34m², dla działki nr 4194- 359m², dla działki nr 4676 - 44m², dla działki nr 4365 - 101m², natomiast dla działki nr 1440 - 7m², który to obszar oznaczony został kolorem żółtym na załącznikach graficznych.

Powstała, zupełnie nowa, dwutorowa linia elektroenergetyczna nie spowoduje pogorszenia warunków środowiska. Wskazany we wniosku sposób przeprowadzenia inwestycji określono jako najmniej uciążliwy dla właściciela nieruchomości. W wyniku budowy przedmiotowej linii nie zmieni się aktualny sposób korzystania z nieruchomości, określony obecnie jako drogi. Wnioskowany sposób ograniczenia prawa korzystania z nieruchomości w możliwie minimalnym stopniu ingeruje w sferę uprawnień właścicielskich. Po zakończeniu prac nieruchomość będzie mogła być wykorzystywana w dotychczasowy sposób i zgodnie z jej przeznaczeniem w MPZP. Założenie i przeprowadzenie wnioskowanych kabli w żaden sposób nie naruszy, ani nie ograniczy prawidłowego korzystania z sąsiednich działek.

Mając na względzie obowiązki ustalenia stron postępowania, tut. organ w trakcie prowadzenia postępowania podjął czynności administracyjne zmierzające do wyjaśnienia stanu prawnego przedmiotowej nieruchomości. Na podstawie zgromadzonego materiału dowodowego ustalono, że działki nr nr 454/1, 1502, 1589, 2955/1, 2920/2, 4191, 4194, 4676, 4365, 1440, położone w Pewli Wielkiej pozostają we władaniu na zasadach samoistnego posiadania Urzędu Gminy w Jeleśni.

W związku z powyższym stosownie do art. 113 ust. 6 i 7 cytowanej ustawy o gospodarce nieruchomościami, nieruchomość objętą wnioskiem uznano jako nieruchomość o nieuregulowanym stanie prawnym. Zgodnie z postanowieniami art. 114 ust. 3 i 4 i art. 124a tej ustawy Starosta Żywiecki wydał ogłoszenie o zamiarze ograniczenia sposobu korzystania z nieruchomości o nieuregulowanym stanie prawnym.

Ogłoszenie ukazało się w dniu 28 czerwca 2019r. w gazecie „Puls Biznesu” w nakładzie ogólnopolskim oraz wywieszone na tablicach ogłoszeń Urzędu Gminy w Jeleśni oraz Starostwa Powiatowego w Żywcu i opublikowane na stronie BIP.

W terminie 2 miesięcy od dnia ogłoszenia nie zgłosiły się osoby, którym przysługują prawa rzeczowe do wyżej wymienionej nieruchomości.

Następnie ogłoszeniem z dnia 29 listopada 2019r. Starosta Żywiecki na podstawie art. 113 ust. 5 i 6, art. 115 ust. 1 i 3 zawiadomił o wszczęciu z dniem 16 grudnia 2019r. postępowania w sprawie wydania decyzji o ograniczeniu sposobu korzystania z przedmiotowej nieruchomości.

Do składania oświadczeń i wniosków stronom wyznaczono termin do 30 grudnia 2019r.

W wyznaczonym terminie nie wpłynęły żadne wnioski ani uwagi.

Wszystkie czynności administracyjne zostały utrwalone w aktach sprawy.

Zgodnie z ustawą z dnia 21 sierpnia 1997r. – Ustawa o gospodarce nieruchomościami (tekst jednolity Dz. U. z 2020, poz. 65) art. 124a w związku z art. 124 Starosta, wykonujący zadanie z zakresu administracji rządowej może ograniczyć sposób korzystania z nieruchomości, której stan prawny jest nieuregulowany poprzez udzielenie zezwolenia na założenie i przeprowadzenie na nieruchomości przewodów i urządzeń służących do przesyłania energii elektrycznej. Ograniczenie to następuje zgodnie z planem miejscowym, a w przypadku braku planu, zgodnie z decyzją lokalizacji inwestycji celu publicznego.

Do nieruchomości o nieuregulowanym stanie prawnym stosuje się (wynikające z przepisu art. 124 ust. 1-2 i 4-7) wprost art. 114 ust 3 i 4, art. 115 ust. 3 i 4 oraz art. 118a ust. 2 i 3.

Nieruchomość o nieuregulowanym stanie prawnym oznacza nieruchomość, dla której ze względu na brak księgi wieczystej, zbioru dokumentów albo innych dokumentów nie można ustalić osób, którym przysługują prawa rzeczowe, a także nieruchomość, której właściciel lub użytkownik wieczysty nie żyje i nie przeprowadzono lub nie zostało zakończone postępowanie spadkowe.

W przedmiotowej sprawie spełnione zostały niezbędne przesłanki zawarte w powołanym wyżej art. 124a tzn. Wnioskodawca - spółka TAURON Dystrybucja S.A realizuje cel publiczny - inwestycja pn. „Poprawa bezpieczeństwa zasilania obszaru Żywiecczyny. Budowa linii napowietrznej dwutorowej 110 kV Jeleśnia – Sucha wraz z budową GPZ Jeleśnia oraz rozbudową stacji GPZ Sucha i GPZ Zabłocie”. Realizowana inwestycja jest zgodna z miejscowym planem ogólnego zagospodarowania przestrzennego sołectwa Pewel Wielka w gminie Jeleśnia zatwierdzonym Uchwałą Nr XXXIV/199/2017z dnia 28 marca 2017r.

Spółka TAURON Dystrybucja S.A z siedzibą w Krakowie w myśl art. 6 ust. 1 pkt 3 ustawy z dnia 25 września 1981r. o przedsiębiorstwach państwowych jest przedsiębiorstwem użyteczności publicznej mającym na celu bieżące i nieprzerwane zaspokajanie potrzeb ludności w zakresie zaopatrzenia w energię elektryczną. Stosownie do art. 4 ust. 1 ustawy z dnia 10 kwietnia 1997r. – Prawo energetyczne (Dz. U. z 2019r. poz. 755 z późn. zm) przedsiębiorstwo energetyczne zajmujące się dystrybucją energii jest obowiązane utrzymywać zdolność urządzeń, instalacji i sieci do realizacji zaopatrzenia w tą energię w sposób ciągły i niezawodny, przy zachowaniu obowiązujących wymagań jakościowych.

Wniosek spółki TAURON Dystrybucja S.A reprezentowanej do dnia 31 grudnia 2019r. przez pełnomocnika Agatę Kaczor jest uzasadniony w treści art. 124a ustawy o gospodarce nieruchomościami z dnia 21 sierpnia 1997r. (tekst jednolity Dz. U. z 2020r. poz. 65). Zakres ograniczenia sposobu korzystania z nieruchomości przedstawiony został szczegółowo w załącznikach nr 1a i 2a Załącznik mapowy wykonany na podkładzie „Mapy do celów projektowych pod budowę linii 110 kV Jeleśnia –

Sucha”(działka nr 454/1); nr 1b i 2b Projektowana linia 110 kV Jeleśnia – Sucha (działka nr 1502); nr 1c i 2c Załącznik mapowy wykonany na podkładzie „Mapy do celów projektowych pod budowę linii 110 kV Jeleśnia – Sucha”(działka nr 1589); nr 1d i 2d Załącznik mapowy wykonany na podkładzie „Mapy do celów projektowych pod budowę linii 110 kV Jeleśnia – Sucha”(działka nr 2955/1); nr 1e i 2e Załącznik mapowy wykonany na podkładzie „Mapy do celów projektowych pod budowę linii 110 kV Jeleśnia – Sucha”(działka nr 2920/2); nr 1f i 2f Załącznik mapowy wykonany na podkładzie „Mapy do celów projektowych pod budowę linii 110 kV Jeleśnia – Sucha”(działka nr 4191); nr 1g i 2g Załącznik mapowy wykonany na podkładzie „Mapy do celów projektowych pod budowę linii 110 kV Jeleśnia – Sucha”(działka nr 4194); nr 1h i 2h Załącznik mapowy wykonany na podkładzie „Mapy do celów projektowych pod budowę linii 110 kV Jeleśnia – Sucha”(działka nr 4676); nr 1i i 2i Załącznik mapowy wykonany na podkładzie „Mapy do celów projektowych pod budowę linii 110 kV Jeleśnia – Sucha”(działka nr 4365); nr 1j i 2j Załącznik mapowy wykonany na podkładzie „Mapy do celów projektowych pod budowę linii 110 kV Jeleśnia – Sucha”(działka nr 1440) oraz nr 3 Ułożenie linii kablowej 110 kV Jeleśnia – Sucha wraz z rurociągiem teletechnicznym, stanowiące integralną część niniejszej decyzji wspólny dla działek nr nr 454/1, 1502, 1589, 2955/1, 2920/2, 4191, 4194, 4676, 4365, 1440.

W tych okolicznościach zasadne stało się wydanie decyzji o ograniczeniu sposobu korzystania z części nieruchomości oznaczonej nr nr 454/1, 1502, 1589, 2955/1, 2920/2, 4191, 4194, 4676, 4365, 1440, położonej w Pewli Wielkiej.

Na inwestorze ciąży obowiązek przywrócenia nieruchomości do stanu poprzedniego niezwłocznie po zakończeniu budowy linii elektroenergetycznej.

Jeżeli przywrócenie nieruchomości do stanu poprzedniego będzie niemożliwe, wnioskodawca będzie zobowiązany do zapłaty odszkodowania odpowiadającego wartości poniesionych szkód.

Jeżeli wskutek tych zdarzeń zmniejszy się wartość nieruchomości, odszkodowanie powiększa się o kwotę odpowiadającą temu zmniejszeniu.

Wykonanie tego obowiązku spoczywa na osobie występującej o zezwolenie – spółce TAURON Dystrybucja S.A.

Odszkodowanie ustala się w odrębnym postępowaniu po zakończeniu robót przez inwestora.

Decyzja niniejsza z klauzulą ostateczności stanowi podstawę do dokonania wpisu w księdze wieczystej na wniosek złożony przez spółkę TAURON Dystrybucja S.A.

Zgodnie z art. 124 ust.6 właściciel lub użytkownik wieczysty nieruchomości jest obowiązany udostępnić nieruchomość w celu wykonania czynności związanych z konserwacją oraz usuwaniem awarii ciągów, przewodów i urządzeń. Obowiązek udostępnienia nieruchomości podlega egzekucji administracyjnej.

Starosta w ust. 2 pkt b sentencji decyzji zobowiązał wnioskodawcę do sporządzenia opisu stanu zagospodarowania nieruchomości według stanu na dzień wejścia przez Wnioskodawcę na grunt celem wykonania inwestycji, jak i na dzień jej zakończenia oraz opisu szkód na gruncie na skutek działań

inwestycyjnych związanych z budową linii. Sporządzone opisy będą stanowiły materiał dowodowy w postępowaniu w sprawie ustalenia odszkodowania. Wszystkie czynności administracyjne zostały utrwalone w aktach sprawy.

Biorąc pod uwagę powyższe orzeczono jak w sentencji decyzji.

Stosownie 118a ust. 2 ustawy o gospodarce nieruchomościami decyzja podlega ogłoszeniu w sposób określony w art. 49 Kodeksu postępowania administracyjnego tj. przez obwieszczenie lub w inny zwyczajowo przyjęty w danej miejscowości sposób publicznego ogłaszania, jeżeli przepis szczególny tak stanowi, w tych przypadkach zawiadomienie bądź doręczenie uważa się za dokonane po upływie 14 dni od dnia publicznego ogłoszenia.

POUCZENIE

Na podstawie art. 127 § 1 i 2, art. 129 §1 i 2 Kodeksu postępowania administracyjnego w związku z art. 9a ustawy o gospodarce nieruchomościami od niniejszej decyzji służy stronom prawo wniesienia odwołania do Wojewody Śląskiego. Odwołanie wnosi się za pośrednictwem Starosty Żywieckiego w terminie 14 dni od daty ogłoszenia decyzji.

Stosownie do przepisu art. 127a przedmiotowej ustawy w trakcie biegu terminu do wniesienia odwołania strona może zrzec się prawa do wniesienia odwołania wobec organu administracji publicznej, który wydał decyzję.

Z dniem doręczenia organowi administracji publicznej oświadczenia o zrzeczeniu się prawa do wniesienia odwołania przez ostatnią ze stron postępowania, decyzja staje się ostateczna i prawomocna.

Decyzja podlega wykonaniu przed upływem terminu do wniesienia odwołania, jeżeli jest zgodna z żądaniem wszystkich stron lub jeżeli wszystkie strony zrzekły się prawa do wniesienia odwołania.

Zwolnione z opłaty skarbowej
na podstawie art.2 ust.1 pkt 1 lit. h
ustawy z dnia 16 listopada 2006r. o opłacie skarbowej
(tekst jednolity Dz.U. z 2019r. poz. 1000 z późn. zm.)



z up. STAROSTY

mgr Andrzej Piecha
DYREKTOR WYDZIAŁU GEODEZJI,
KARTOGRAFII I GEODAZJI NIERUCHOMOŚCI

Otrzymują :

1. Starostwo Powiatowe w Żywcu
-tablice ogłoszeń (2egz.)
2. Łukasz Giza
pełnomocnik TAURON Dystrybucja S.A.
adres do doręczeń
PILE ELBUD S.A.
ul. Ciepłownicza 23
31-574 Kraków
3. Wójt Gminy Jeleśnia (e-PUAP)
-doręczenie pisma następuje w trybie
art. 39²Kpa (Dz. U. z 2020r. poz. 256).
- celem wywieszenia na tablicy ogłoszeń
4. Sąd Rejonowy w Żywcu
Wydział V Ksiąg Wieczystych
ul. Kościuszki 39
34-300 Żywiec
5. A/a (2 egz.)

Stosownie do art.2a Kodeksu postępowania administracyjnego (Dz. U. z 2020r. poz. 256.), zgodnie z art. 13 ust. 1 i 2 Rozporządzenia Parlamentu Europejskiego i Rady (UE) 2016/679 z dnia 27 kwietnia 2016r. w sprawie ochrony osób fizycznych w związku z przetwarzaniem danych osobowych i w sprawie swobodnego przepływu takich danych oraz uchylenia dyrektywy 95/46/WE (ogólne rozporządzenie o ochronie danych) wykonując obowiązek informacyjny dotyczący przetwarzania danych osobowych informuję, że:

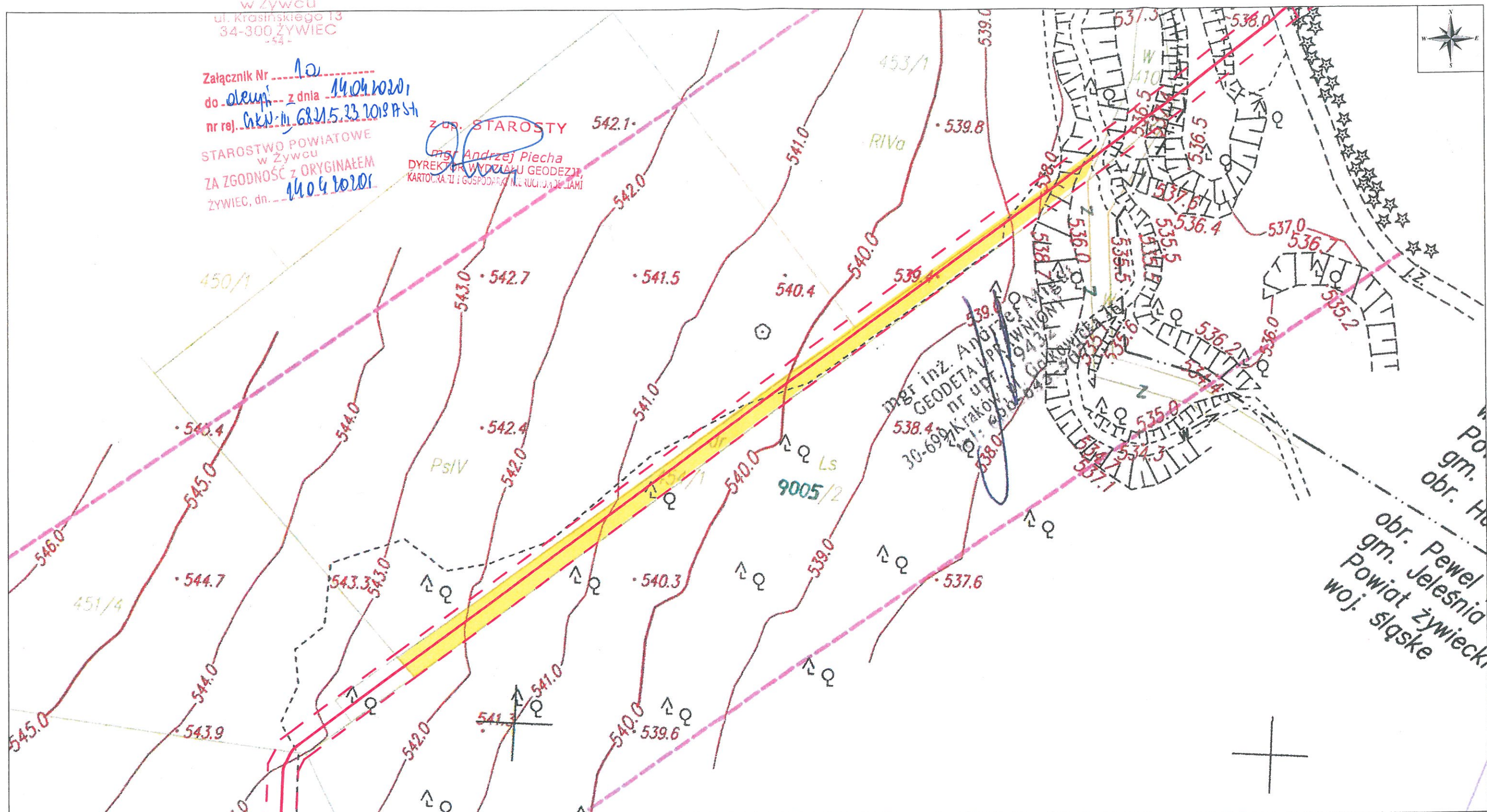
1. Administratorem Pani/Pana danych osobowych jest Starosta Żywiecki – Starostwo Powiatowe w Żywcu, z siedzibą w Żywcu, ul. Krasińskiego 13, 34-300 Żywiec.
2. Administrator wyznaczył Inspektora Ochrony Danych, z którym można się kontaktować w sprawach związanych z danymi osobowymi, którym jest Helena Miodońska, dane kontaktowe: Starostwo Powiatowe w Żywcu, ul. Krasińskiego 13, adres e-mail: iod@zywiec.powiat.pl, nr tel. 33 860 50 18.
3. Pani/Pana dane osobowe przetwarzane będą w celu wykonywania zadań publicznych realizowanych przez Administratora na podstawie art. 6, 9 oraz 10 ogólnego rozporządzenia o ochronie danych w ramach kompetencji nadanych na podstawie przepisów prawa.
4. Odbiorcami Pani/Pana danych osobowych będą wyłącznie podmioty uprawnione do uzyskania danych osobowych na podstawie przepisów prawa.
5. Pani/Pana dane osobowe przetwarzane będą do momentu wygaśnięcia podstawy prawnej przetwarzania z wyłączeniem celów statystycznych, archiwalnych i zabezpieczenia przyszłych roszczeń administratora. Dane będą przetwarzane w szczególności przez czas określony Rozporządzeniem Prezesa Rady Ministrów z dnia 18 stycznia 2011 roku w sprawie instrukcji kancelaryjnej, jednolitych rzeczowych wykazów akt oraz instrukcji w sprawie organizacji i zakresu działania archiwów zakładowych. W przypadku danych przetwarzanych na podstawie zgody dane będą przetwarzane przez okres jej obowiązywania, tj. do czasu odwołania zgody.
6. Posiada Pani/Pan, w przypadkach określonych przepisami prawa, prawo dostępu do treści swoich danych osobowych, prawo do ich sprostowania, usunięcia lub ograniczenia przetwarzania, prawo do wniesienia sprzeciwu wobec przetwarzania, prawo do przenoszenia danych. Jeżeli przetwarzanie danych odbywa się na podstawie zgody ma Pani/Pan prawo do odwołania zgody w dowolnym momencie bez wpływu na zgodność z prawem przetwarzania, którego dokonano na podstawie zgody przed jej cofnięciem.
7. Posiada Pani/Pan prawo wniesienia skargi do Urzędu Ochrony Danych Osobowych.
8. Podanie przez Panią/Pana danych osobowych w zakresie wymaganym przez obowiązujące przepisy prawa jest obowiązkowe. W pozostałym zakresie podanie danych ma charakter dobrowolny.
9. Pani/Pana dane nie będą poddawane zautomatyzowanemu podejmowaniu decyzji, w tym również profilowaniu.

STAROSTWO POWIATOWE
w Żywcu
ul. Krasieńskiego 13
34-300 ŻYWIEC

Załącznik Nr 1a
do projektu z dnia 14.04.2020
nr rej. GKN-M.68215.33.2018.P.54

STAROSTWO POWIATOWE
w Żywcu
ZA ZGODNOŚĆ Z ORYGINAŁEM
ŻYWIEC, dn. 14.04.2020

mgr Andrzej Piecha
DYREKTOR WYDZIAŁU GEODEZJI,
KARTOGRAFI I GOSPODARSTWA RUCIOWIAMI



SZKIC SYTUACYJNY Z NANIESIONĄ TRASĄ LINII

Załącznik nr: MZ.102018_J6-454/1#MDCP
Wykonał: Geodeta Jacek Klanowski dnia 18.10.2018

Województwo: śląskie
Powiat: żywiecki
Gmina: Jeleśnia
Obręb: Pewel Wielka
Numer działki: 454/1
Skala mapy: 1:500
Pow. ograniczenia[m²]: 314 m²

UWAGI:

-Żółtym kolorem zaznaczono obszar ograniczenia
-Załącznik wykonany na podkładzie "Mapy do celów projektowych pod budowę linii
110kV Jeleśnia-Sucha" ID: 6640.1273.2015

Legenda

- Oś linii 110kV Jeleśnia-Sucha - odcinek kablowy
- - - Pas technologiczny linii kablowej

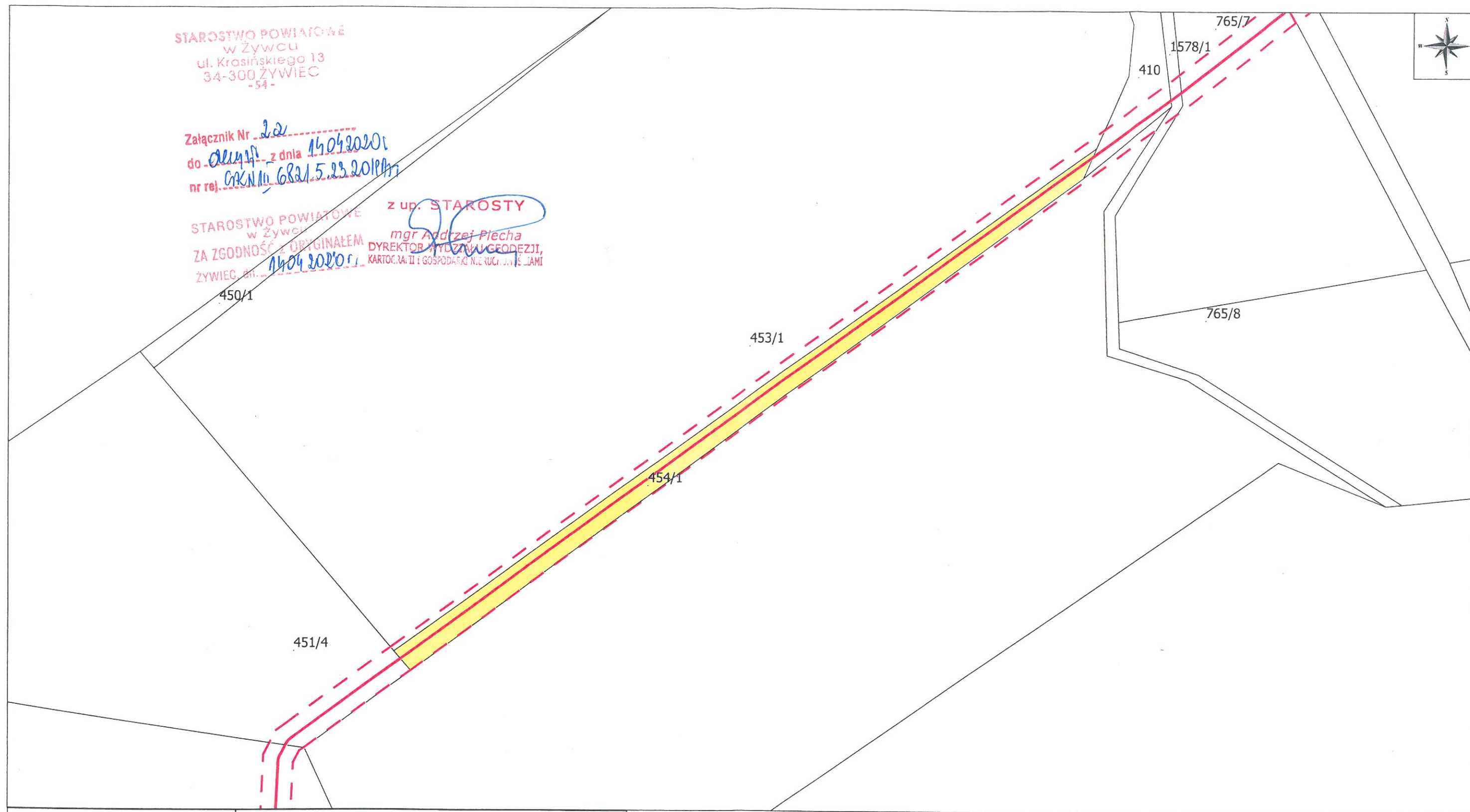
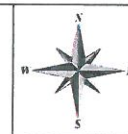


GEODETA
Klanowski
mgr inż. Jacek Klanowski
tel 519 323 338

STAROSTWO POWIATOWE
w Żywcu
ul. Kosińskiego 13
34-300 ŻYWIEC
-54-

Załącznik Nr 22
do 1404/2020
nr rej. 6821523201PA

STAROSTWO POWIATOWE
w Żywcu
ZA ZGODNOŚĆ Z ORYGINAŁEM
ŻYWIEC, dn. 14042020r.
z up. STAROSTY
mgr Andrzej Piecha
DYREKTOR WYDZIAŁU GEODEZJI,
KARTOGRAFII I GOSPODARSTWA NIERUCHOMOŚCIAMI



SZKIC SYTUACYJNY Z NANIESIONĄ TRASĄ LINII

Załącznik nr: MZ.102018_J6-454/1#MDCP
Wykonat: Geodeta Jacek Klanowski dnia 19.10.2018

Województwo: śląskie
Powiat: żywiecki
Gmina: Jeleśnia
Obręb: Pewel Wielka
Numer działki: 454/1
Skala mapy: 1:500
Pow. ograniczenia[m2]: 314 m2

UWAGI:
Żółtym kolorem oznaczono obszar ograniczenia

Legenda

- Oś linii 110kV Jeleśnia-Sucha - odcinek kablowy
- - - Pas technologiczny linii kablowej

GEODETA

mgr inż. Jacek Klanowski
tel 519 323 338



STAROSTWO POWIATOWE
w Żywcu
ul. Krasieńskiego 13
34-300 ŻYWIEC
-54-

Załącznik Nr 1b

do projektu

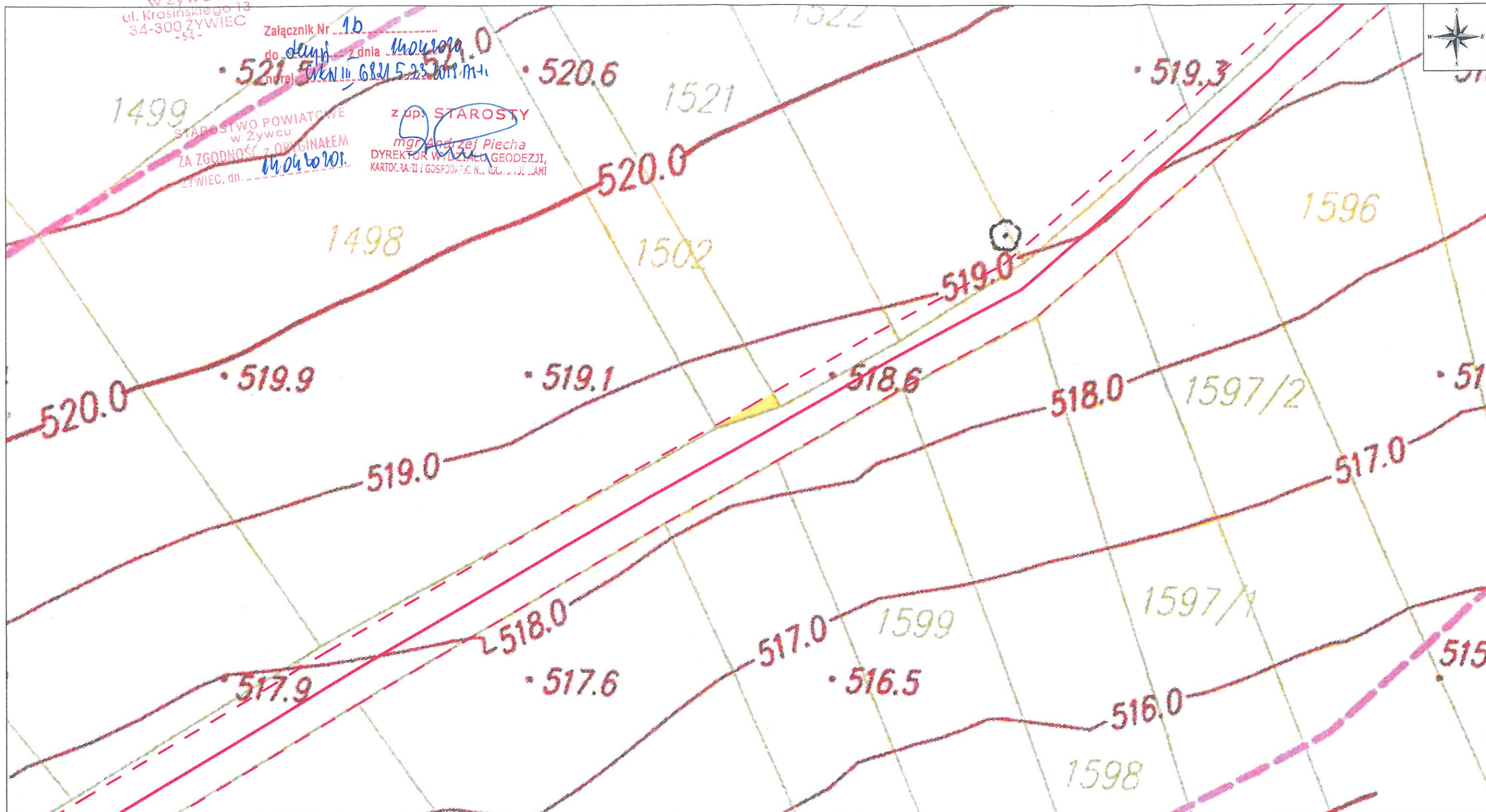
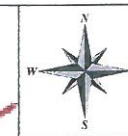
z dnia 18.10.2018 r.

nr 6821/5-23/2018 m.

STAROSTWO POWIATOWE
w Żywcu
ZA ZGODNOŚĆ Z ORYGINAŁEM
ŻYWIEC, dn. 14.04.2019 r.

z up. STAROSTY

mgr Andrzej Piecha
DYREKTOR WYDZIAŁU GEODEZJI,
KARTOGRAFII I GOSPODARSTWA ROLNICZYM I LEŚNICTWEM



SZKIC SYTUACYJNY Z NANIESIONĄ TRASĄ LINII

Załącznik nr: MZ.102018_J6-1502#MDCP
Wykonał: Geodeta Jacek Klanowski dnia 18.10.2018

Województwo: śląskie
Powiat: żywiecki
Gmina: Jeleśnia
Obręb: Pewel Wielka
Numer działki: 1502
Skala mapy: 1:250
Pow. ograniczenia[m2]: 2 m2

UWAGI:

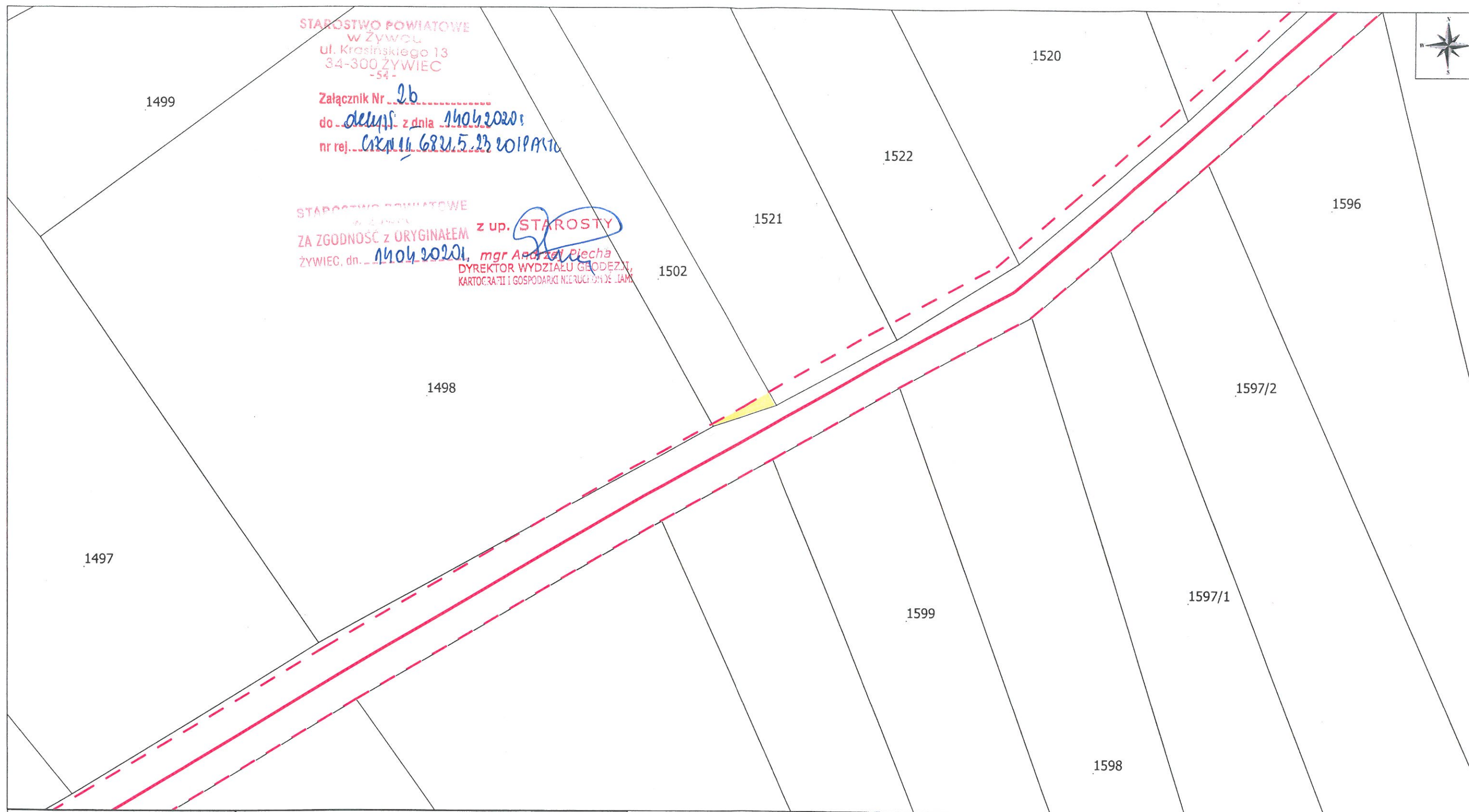
Zółtym kolorem zaznaczono obszar ograniczenia
-Załącznik wykonany na podkładzie "Mapy do celów projektowych pod budowę linii
110kV Jeleśnia-Sucha" ID: 6640.1273.2015

Legenda

- Oś linii 110kV Jeleśnia-Sucha - odcinek kablowy
- - - Pas technologiczny linii kablowej

GEODETA
Klanowski
mgr inż. Jacek Klanowski
tel 519 323 338





**SZKIC SYTUACYJNY Z
NANIESIONĄ TRASĄ LINII**



Załącznik nr: MZ.102018_J6-1502#MDCP
Wykonał: Geodeta Jacek Klanowski dnia 19.10.2018

Województwo: śląskie
Powiat: żywiecki
Gmina: Jeleśnia
Obręb: Peweł Wielka
Numer działki: 1502
Skala mapy: 1:250
Pow. ograniczenia[m2]: 2 m2

UWAGI:
Żółtym kolorem zaznaczono obszar ograniczenia

Legenda

- Oś linii 110kV Jeleśnia-Sucha - odcinek kablowy
- - - Pas technologiczny linii kablowej

GEODETA
[Signature]
mgr inż. Jacek Klanowski
tel. 519 323 338

STAROSTWO POWIATOWE
w Żywcu
ul. Krasińskiego 13
84-300 ŻYWIEC

Załącznik Nr 2c

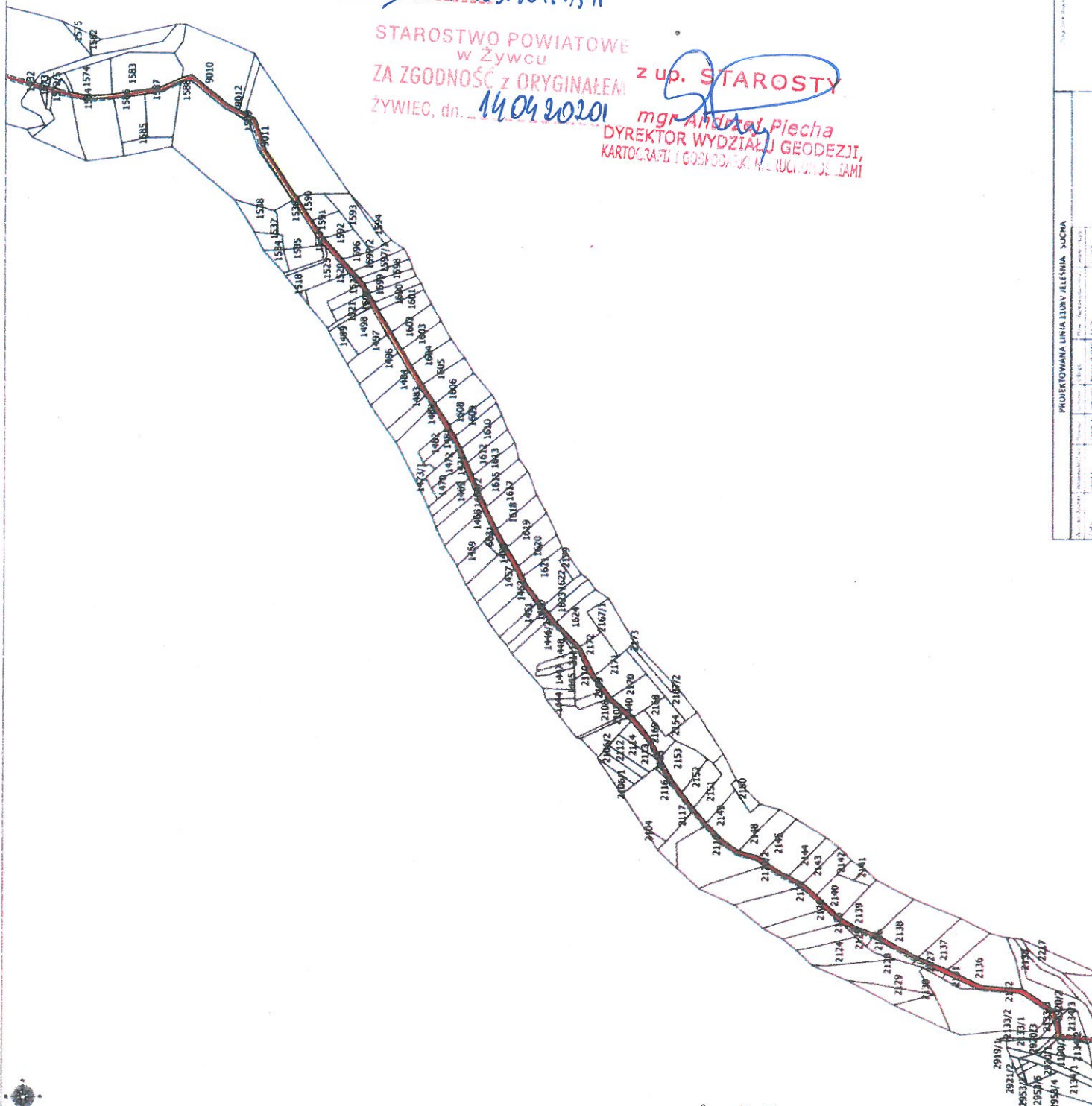
do skreślenia z dnia 14.04.2020r.

nr rej. GKN III 6824.5.23.2019-1

STAROSTWO POWIATOWE
w Żywcu
ZA ZGODNOŚĆ Z ORYGINAŁEM
ŻYWIEC, dn. 14.04.2020r.

z up. STAROSTY

mgr Andrzej Plecha
DYREKTOR WYDZIAŁU GEODEZJI,
KARTOGRAFI I GOSPODARSTWA RUCIOŁOWEJ



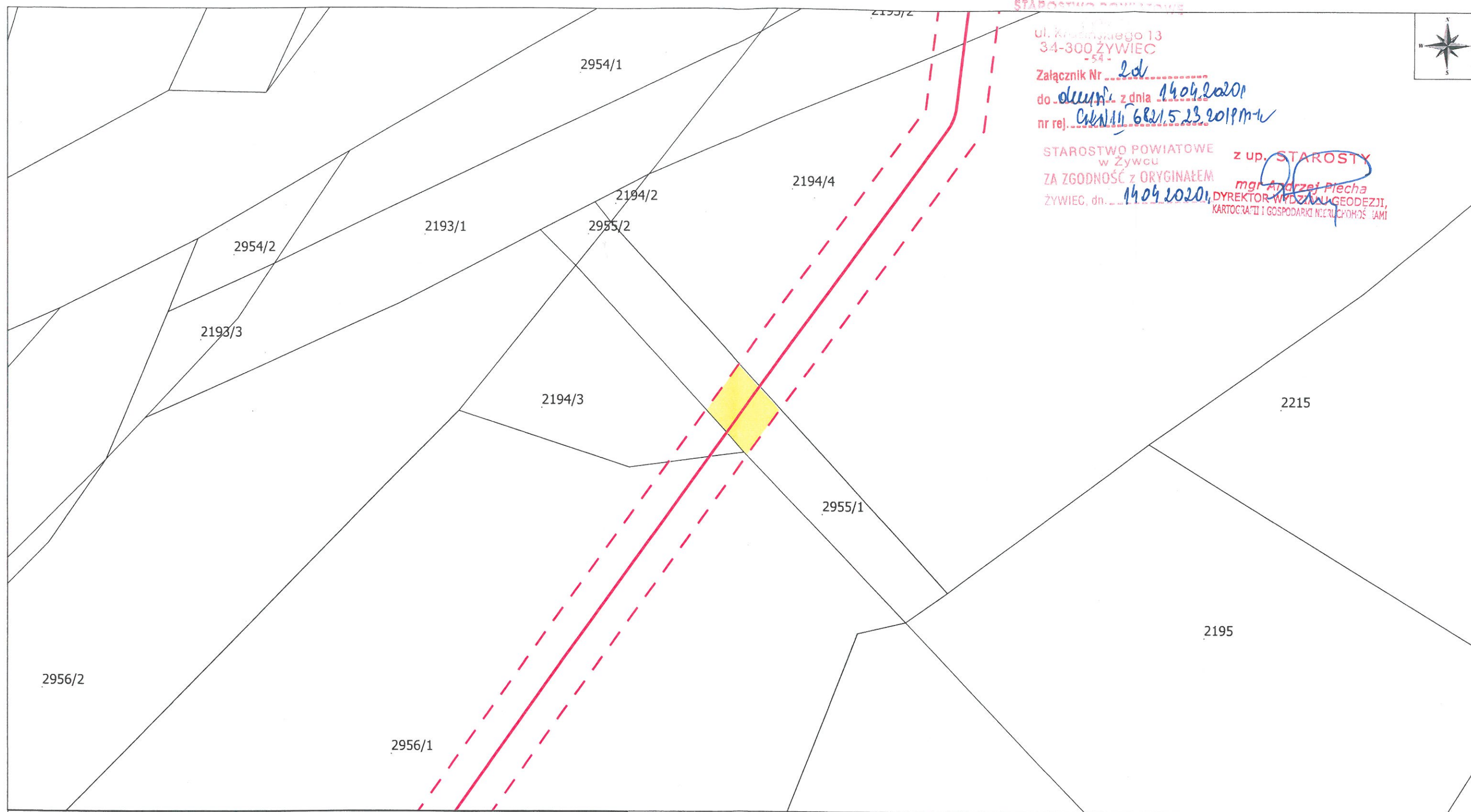
Agata Kaczor

adwokat

ZA ZGODNOŚĆ
Z ORYGINAŁEM

16 KWI 2019





STAROSTWO POWIATOWE

ul. Kłodzkiego 13
34-300 ŻYWIEC
-54-

Załącznik Nr 2d

do *decyzji* z dnia 14.04.2020r

nr rej. *CWN/11/6821/5.23.2019m-w*

STAROSTWO POWIATOWE
w Żywcu

ZA ZGODNOŚĆ Z ORYGINAŁEM

ŻYWIEC, dn. 14.04.2020r.

z up. STAROSTY

mgr Andrzej Piecha
DYREKTOR WYDZIAŁU GEODEZJI,
KARTOGRAFII I GOSPODARKI NIERUCHOMOŚCIAMI

SZKIC SYTUACYJNY Z NANIESIONĄ TRASĄ LINII

Załącznik nr: MZ.102018_J6-2955/1#MDCP
Wykonat: Geodeta Jacek Klanowski dnia 19.10.2018

Województwo: śląskie
Powiat: żywiecki
Gmina: Jeleśnia
Obręb: Pewel Wielka
Numer działki: 2955/1
Skala mapy: 1:250
Pow. ograniczenia[m2]: 15 m2

UWAGI:
Żółtym kolorem zaznaczono obszar ograniczenia

Legenda

- Oś linii 110kV Jeleśnia-Sucha - odcinek kablowy
- - - Pas technologiczny linii kablowej

GEODETA

mgr inż. Jacek Klanowski
tel 519 323 338

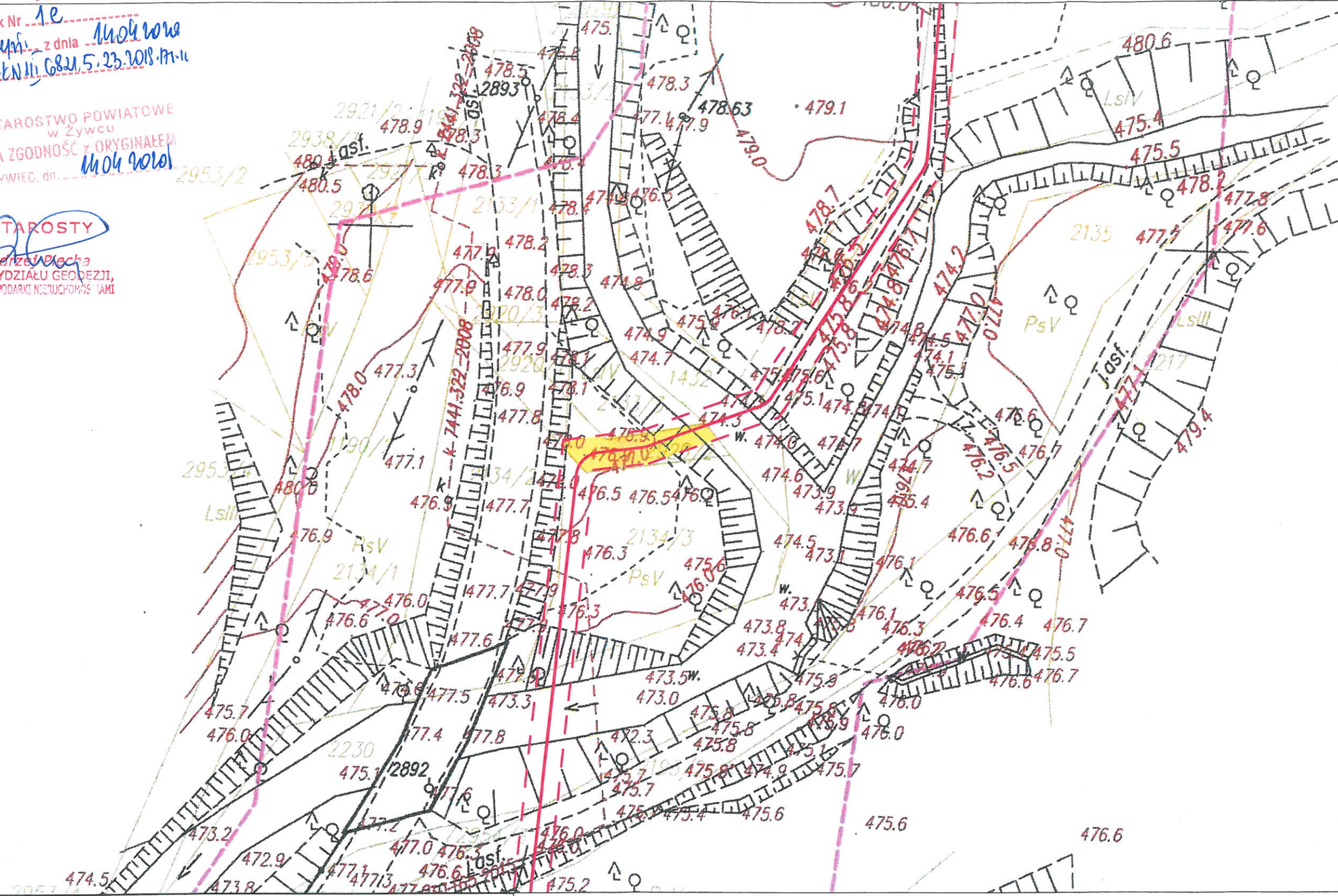


Załącznik Nr 1e
do decyzji z dnia 14.04.2018
nr rej. GKN III 6821.5.23.2018.M-11

STAROSTWO POWIATOWE
w Żywcu
ZA ZGODNOŚĆ Z ORYGINAŁEM
ŻYWIEC, dn. 14.04.2018

z up. STAROSTY

mgr Andrzej Piecha
DYREKTOR WYDZIAŁU GEODEZJI,
KARTOGRAFII I GOSPODARKI NIERUCHOMOŚCIAMI



SZKIC SYTUACYJNY Z NANIESIONĄ TRASĄ LINII

Załącznik nr: MZ.102018_J6-2920/2#MDCP
Wykonał: Geodeta Jacek Klanowski dnia 18.10.2018

Województwo: śląskie
Powiat: żywiecki
Gmina: Jeleśnia
Obręb: Pewel Wielka
Numer działki: 2920/2
Skala mapy: 1:500
Pow. ograniczenia[m2]: 59 m2

UWAGI:
Zółtym kolorem zaznaczono obszar ograniczenia
-Załącznik wykonany na podkładzie "Mapy do celów projektowych pod budowę linii
110kV Jeleśnia-Sucha" ID: 6640.1273.2015

Legenda

- Oś linii 110kV Jeleśnia-Sucha - odcinek kablowy
- - - Pas technologiczny linii kablowej

GEODETA
Klanowski
mgr inż. Jacek Klanowski
tel 519 323 338

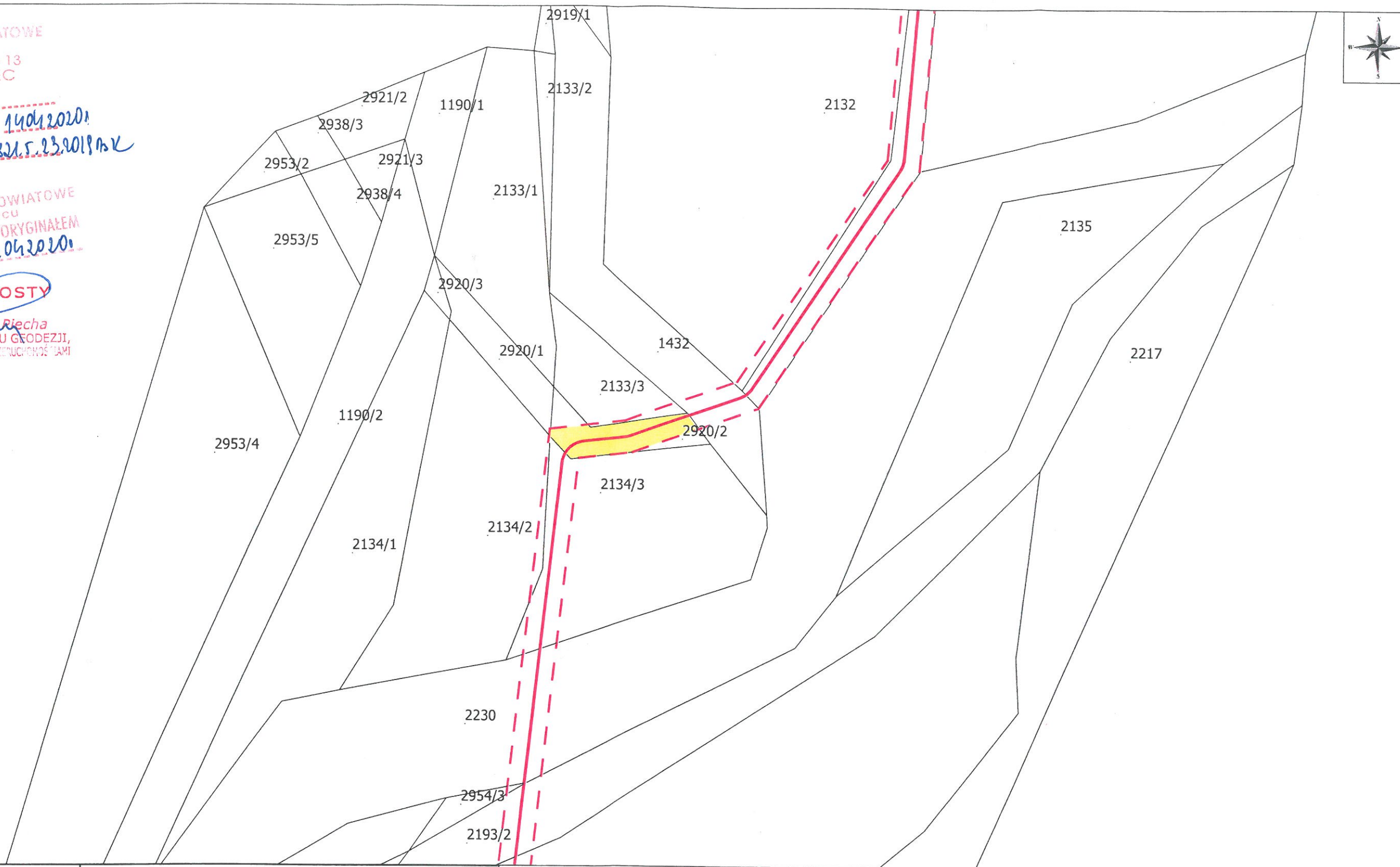
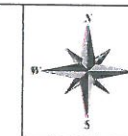


STAROSTWO POWIATOWE
w Żywcu
ul. Krasińskiego 13
34-300 ŻYWIEC
-54-

Załącznik Nr 2e
do dekretu z dnia 14.01.2020
nr rej. GKN 10.6821.5.23.2019.13K

STAROSTWO POWIATOWE
w Żywcu
ZA ZGODNOŚĆ Z ORYGINAŁEM
ŻYWIEC, dn. 14.04.2020.

z up. STAROSTY
mgr Andrzej Piecha
DYREKTOR WYDZIAŁU GEODEZJI,
KARTOGRAFII I GOSPODARSTWA NIERUCHOMOŚCIAMI



SZKIC SYTUACYJNY Z NANIESIONĄ TRASĄ LINII

Załącznik nr: MZ.102018_J6-2920/2#MDCP
Wykonał: Geodeta Jacek Klanowski dnia 19.10.2018

Województwo: śląskie
Powiat: żywiecki
Gmina: Jeleśnia
Obręb: Pewel Wielka
Numer działki: 2920/2
Skala mapy: 1:500
Pow. ograniczenia[m2]: 59 m2

UWAGI:
Żółtym kolorem zaznaczono obszar ograniczenia

Legenda

- Oś linii 110kV Jeleśnia-Sucha - odcinek kablowy
- - - Pas technologiczny linii kablowej



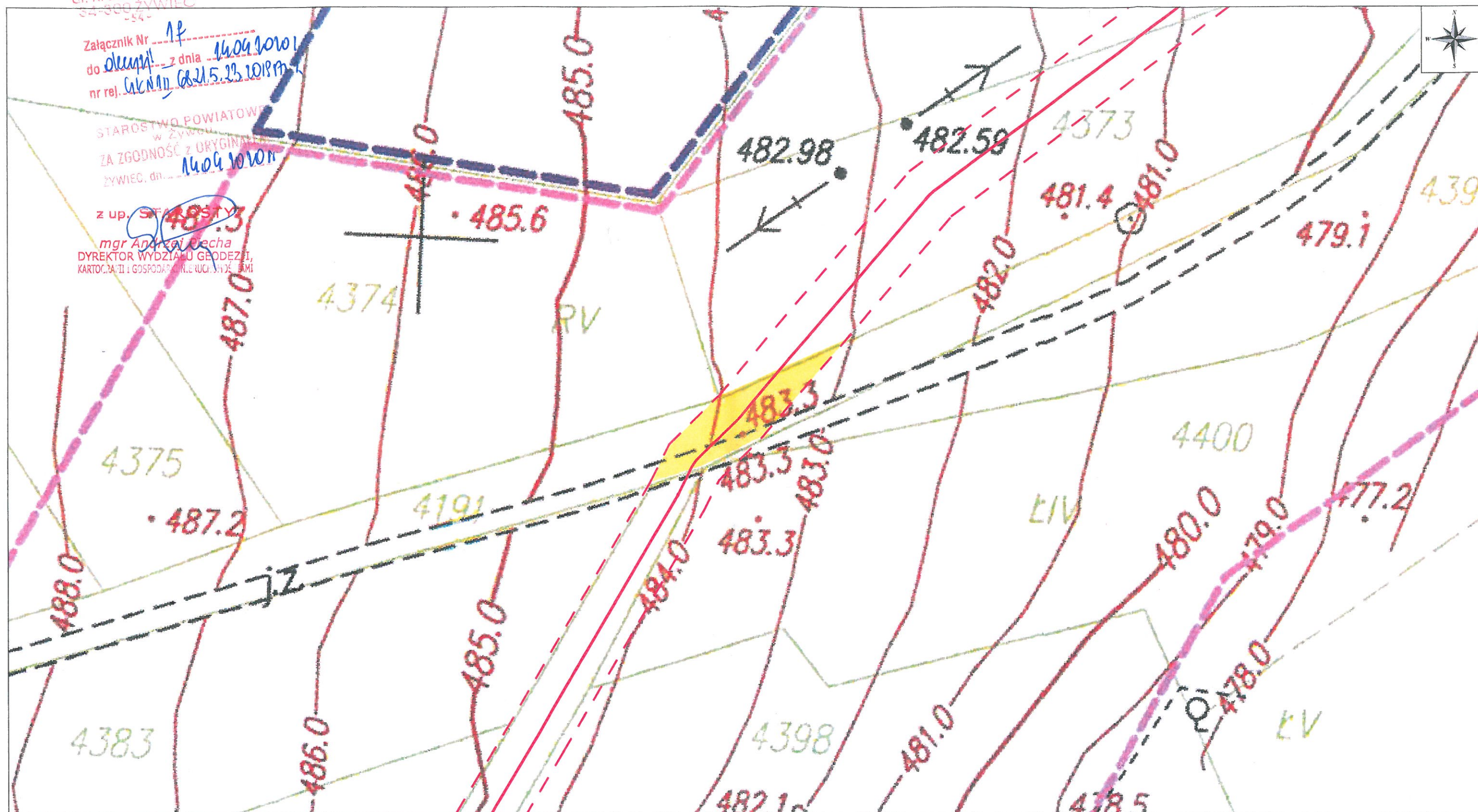
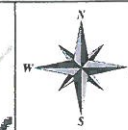
GEODETA
mgr inż. Jacek Klanowski
tel. 519 323 338

STAROSTWO POWIATOWE
w Żywcu
ul. Kosińskiego 13
54-800 ŻYWIEC

Załącznik Nr 1P
do decyzji z dnia 14.09.2018
nr rej. GKN.11.21.23.1018m

STAROSTWO POWIATOWE
w Żywcu
ZA ZGODNOŚĆ Z ORYGINAŁEM
ŻYWIEC, dn. 14.09.2018

z up. S. 14.09.2018
mgr Andrzej Pecha
DYREKTOR WYDZIAŁU GEODEZJI,
KARTOGRAFII I GOSPODARSTWA NIERUCHOMOŚCIAMI



SZKIC SYTUACYJNY Z NANIESIONĄ TRASĄ LINII

Załącznik nr: MZ.102018_J6-4191#MDCP
Wykonał: Geodeta Jacek Klanowski dnia 18.10.2018

Województwo: śląskie
Powiat: żywiecki
Gmina: Jeleśnia
Obręb: Pewel Wielka
Numer działki: 4191
Skala mapy: 1:250
Pow. ograniczenia[m2]: 34 m2

UWAGI:

-Żółtym kolorem zaznaczono obszar ograniczenia
-Załącznik wykonany na podkładzie "Mapy do celów projektowych pod budowę linii
110kV Jeleśnia-Sucha" ID: 6640.1273.2015

Legenda

- Oś linii 110kV Jeleśnia-Sucha - odcinek kablowy
- - - Pas technologiczny linii kablowej

GEODETA

Klanowski
mgr inż. Jacek Klanowski
tel 519 323 338



STAROSTWO POWIATOWE
w Żywcu
ul. Krasińskiego 13
34-300 ŻYWIEC
-54-

Załącznik Nr 2
do uchwały z dnia 14.04.2020r.
nr rej. 6821.5.25.2019.14.2

STAROSTWO POWIATOWE
w Żywcu
ZA ZGODNOŚĆ z ORYGINAŁEM
ŻYWIEC, dn. 14.04.2020r.

z up. STAROSTY
mgr Andrzej Piecha
DYREKTOR WYDZIAŁU GEODEZJI,
KARTOGRAFII I GOSPODARSTWA NIERUCHOMOŚCIAMI

4374

4373

4375

4399

4191

4400

4383

SZKIC SYTUACYJNY Z NANIESIONĄ TRASĄ LINII



Załącznik nr: MZ.102018_J6-4191#MDCP
Wykonat: Geodeta Jacek Klanowski dnia 19.10.2018

Województwo: śląskie
Powiat: żywiecki
Gmina: Jeleśnia
Obręb: Pewel Wielka
Numer działki: 4191
Skala mapy: 1:250
Pow. ograniczenia[m2]: 34 m2

UWAGI:
Żółtym kolorem zaznaczono obszar ograniczenia

Legenda

- Oś linii 110kV Jeleśnia-Sucha - odcinek kablowy
- - - Pas technologiczny linii kablowej

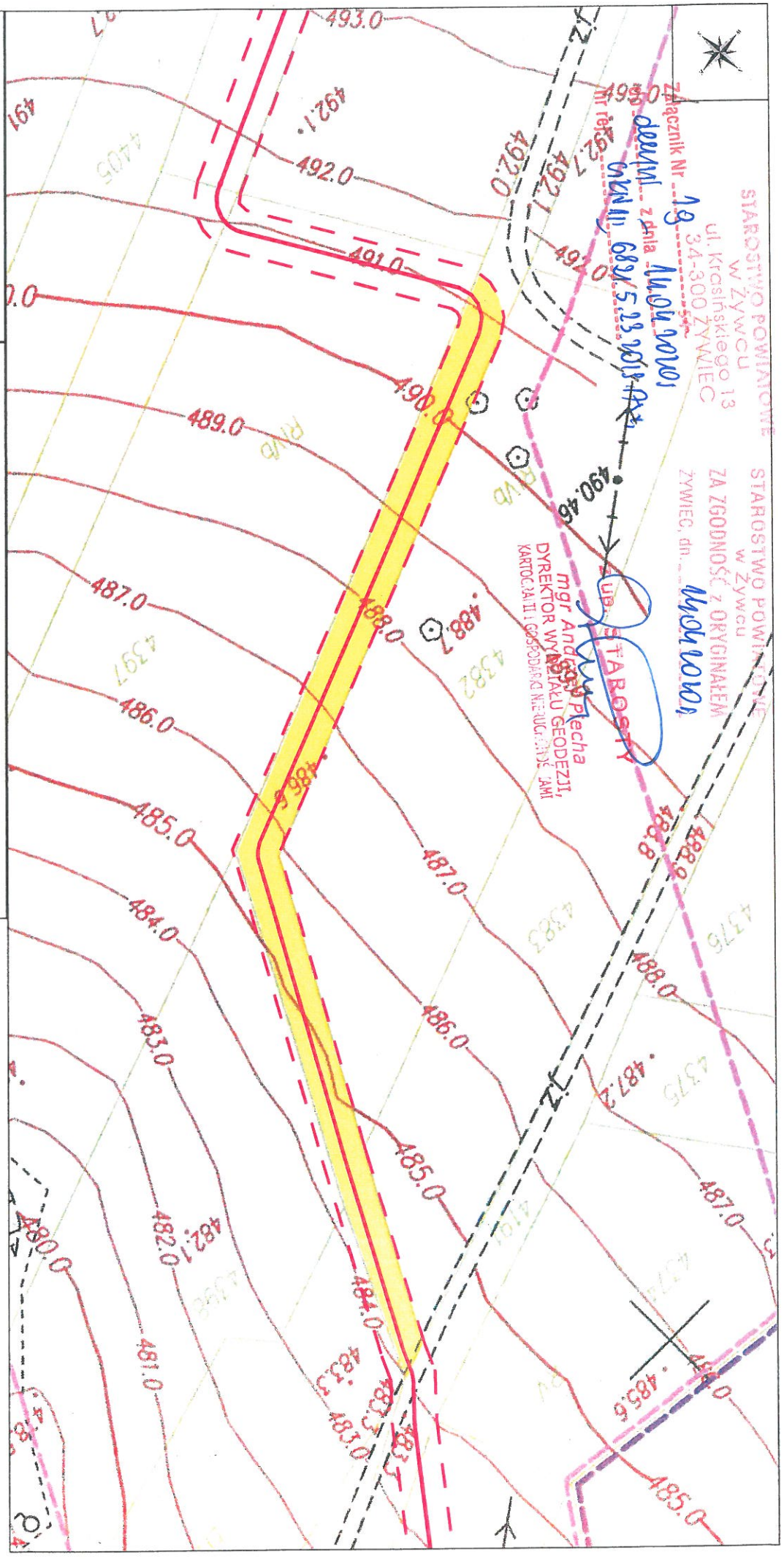
GEODETA
mgr inż. Jacek Klanowski
tel 519 323 338



STAROSTWO POWIATOWE
w Żywcu
ul. Krasińskiego 13
34-300 ŻYWIEC
Załącznik Nr 19
z dnia 18.04.2019
682/5.23.2019/As
Załącznik Nr 19
z dnia 18.04.2019
682/5.23.2019/As

STAROSTWO POWIATOWE
w Żywcu
ZA ZGODNOŚĆ Z ORYGINAŁEM
ŻYWIEC, dn. 18.04.2019

mgr Andrzej Plecha
DYREKTOR WYDZIAŁU GEODEZJI,
KARTOGRAFII I GOSPODARSTWA NIEUCZNIAMI



SZKIC SYTUACYJNY Z NANIESIONĄ TRASĄ LINII

Załącznik nr: MZ.042019_J6-4194#WIDCP
Wykonał: Geodeta Jacek Kłanowski dnia 11.04.2019

Województwo: małopolskie
Powiat: żywiecki
Gmina: Jeleśnia
Obręb: Pewel Wielka
Numer działki: 4194
Skala mapy: 1:500
Pow. ograniczenia[m²]: 359 m²

UWAGI:

Zółtym kolorem zaznaczono obszar ograniczenia

Legenda

- Oś linii 110kV Jeleśnia-Sucha - odcinek kablowy
- - - Pas technologiczny linii kablowej

GEODETA

mgr inż. Jacek Kłanowski
tel 519 323 338





Załącznik nr: MZ.102019_J6-4194#EGIB
Wykonał: Geodeta Jacek Klanowski dnia 23.10.2019

Województwo: śląskie

Powiat: żywiecki

Gmina: Jeleśnia

Obręb: Pewel Wielka

Numer działki: 4194

Skala mapy: 1:500

Pow. ograniczenia[m²]: 359 m²

UWAGI:

1. Żółtym kolorem zaznaczono obszar ograniczenia.

2. Załącznik wykonany na podstawie mapy ewidencji gruntów i budynków.

Legenda

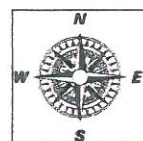
— Oś linii 110kV Jeleśnia-Sucha - odcinek kablowy

- - - Pas technologiczny linii kablowej

■ Powierzchnia zajęcia

GEODETA

mgr inż. Jacek Klanowski
tel. 519 323 338

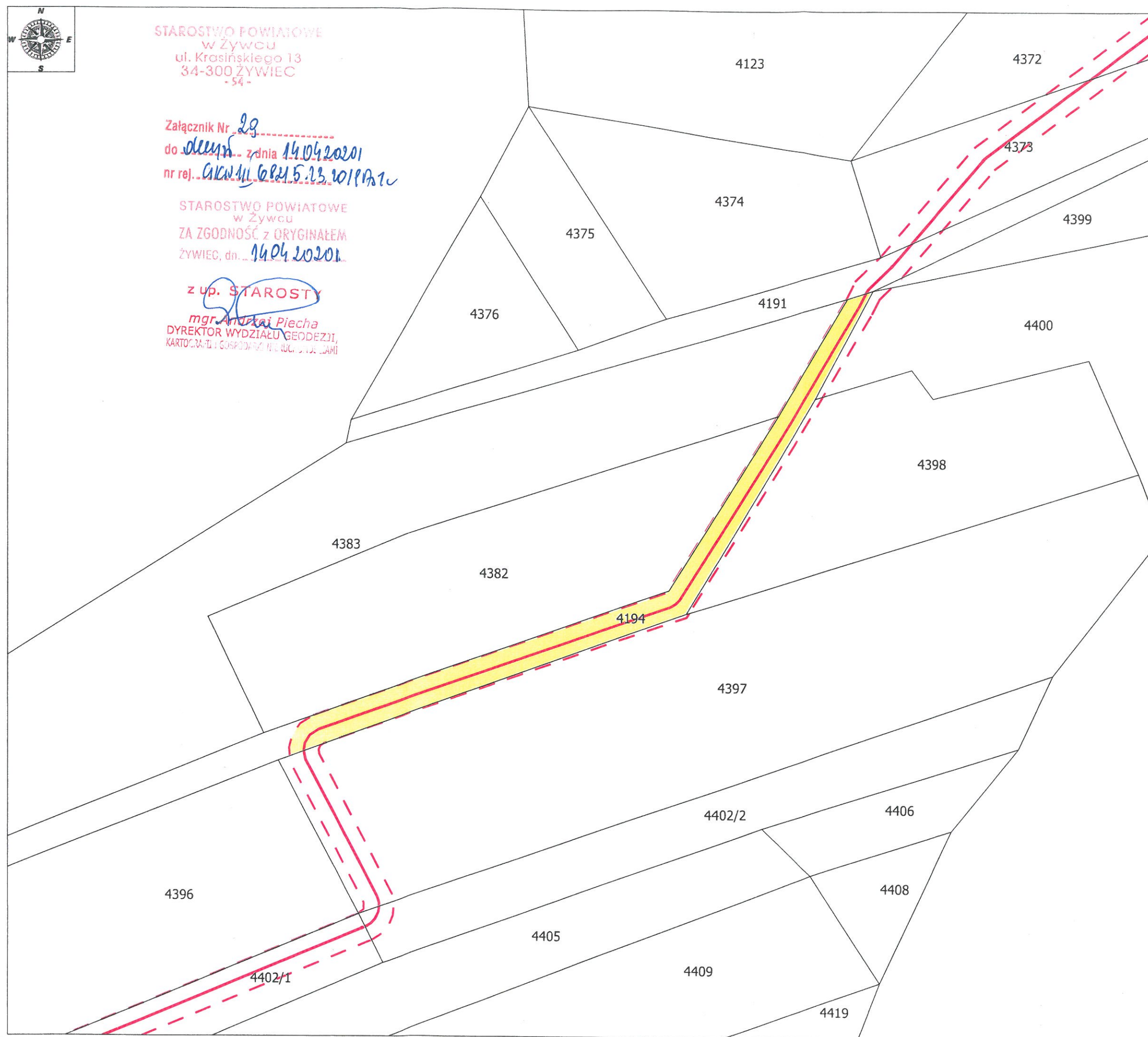


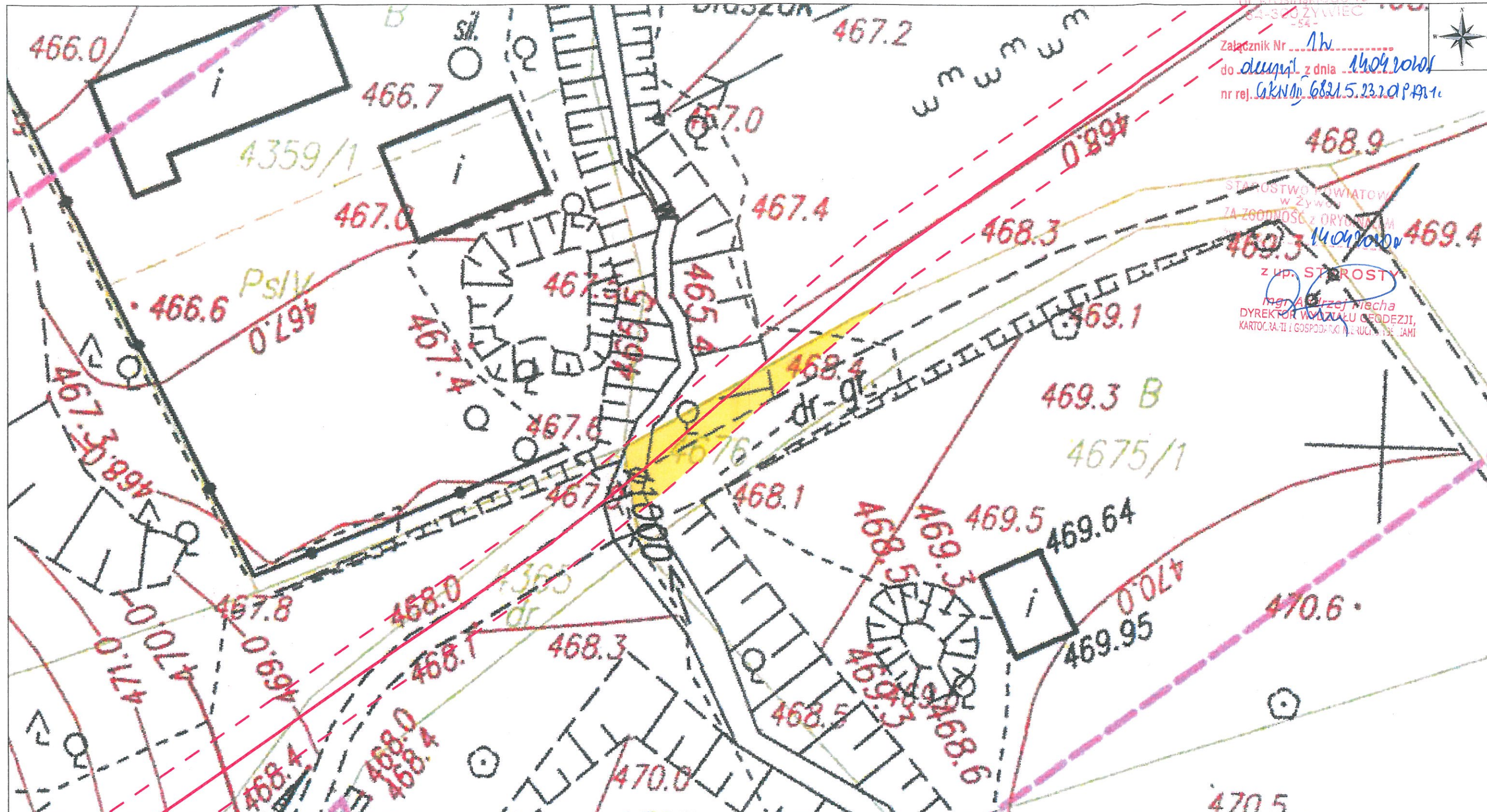
STAROSTWO POWIATOWE
w Żywcu
ul. Krasieńskiego 13
34-300 ŻYWIEC
- 54 -

Załącznik Nr 29
do *decyzji* z dnia 14.04.2020
nr rej. *GKW 11/68245.23.1019/21*

STAROSTWO POWIATOWE
w Żywcu
ZA ZGODNOŚĆ Z ORYGINAŁEM
ŻYWIEC, dn. 14.04.2020

z up. STAROSTY
mgr Andrzej Piecha
DYREKTOR WYDZIAŁU GEODEZJI,
KARTOGRAFII I GOSPODARSTWA NIE RUCHOMYMI





STAROSTWO POWIATOWE
w Żywcu
ul. Krosińskiego 13
44-820 ŻYWIĘC
-54-

Załącznik Nr 1h
do projektu z dnia 14.04.2018
nr rej. GKN/11.6821.5.23.2018

STAROSTWO POWIATOWE
w Żywcu
ZA ZGODNOŚĆ Z ORYGINAŁEM

z up. STAROSTY
mgr Andrzej Niecha
DYREKTOR WYDZIAŁU GEODEZJI,
KARTOGRAFII I GOSPODARSTWA TERENOWYM

SZKIC SYTUACYJNY Z NANIESIONĄ TRASĄ LINII

Załącznik nr: MZ.102018_J6-4676#MDCP
Wykonał: Geodeta Jacek Klanowski dnia 18.10.2018

Województwo: śląskie
Powiat: żywiecki
Gmina: Jeleśnia
Obręb: Pewel Wielka
Numer działki: 4676
Skala mapy: 1:250
Pow. ograniczenia[m2]: 44 m2

UWAGI:
-Żółtym kolorem zaznaczono obszar ograniczenia
-Załącznik wykonany na podkładzie "Mapy do celów projektowych pod budowę linii
110kV Jeleśnia-Sucha" ID: 6640.1273.2015

Legenda

- Oś linii 110kV Jeleśnia-Sucha - odcinek kablowy
- - - Pas technologiczny linii kablowej



GEODETA
mgr inż. Jacek Klanowski
tel 519 323 338

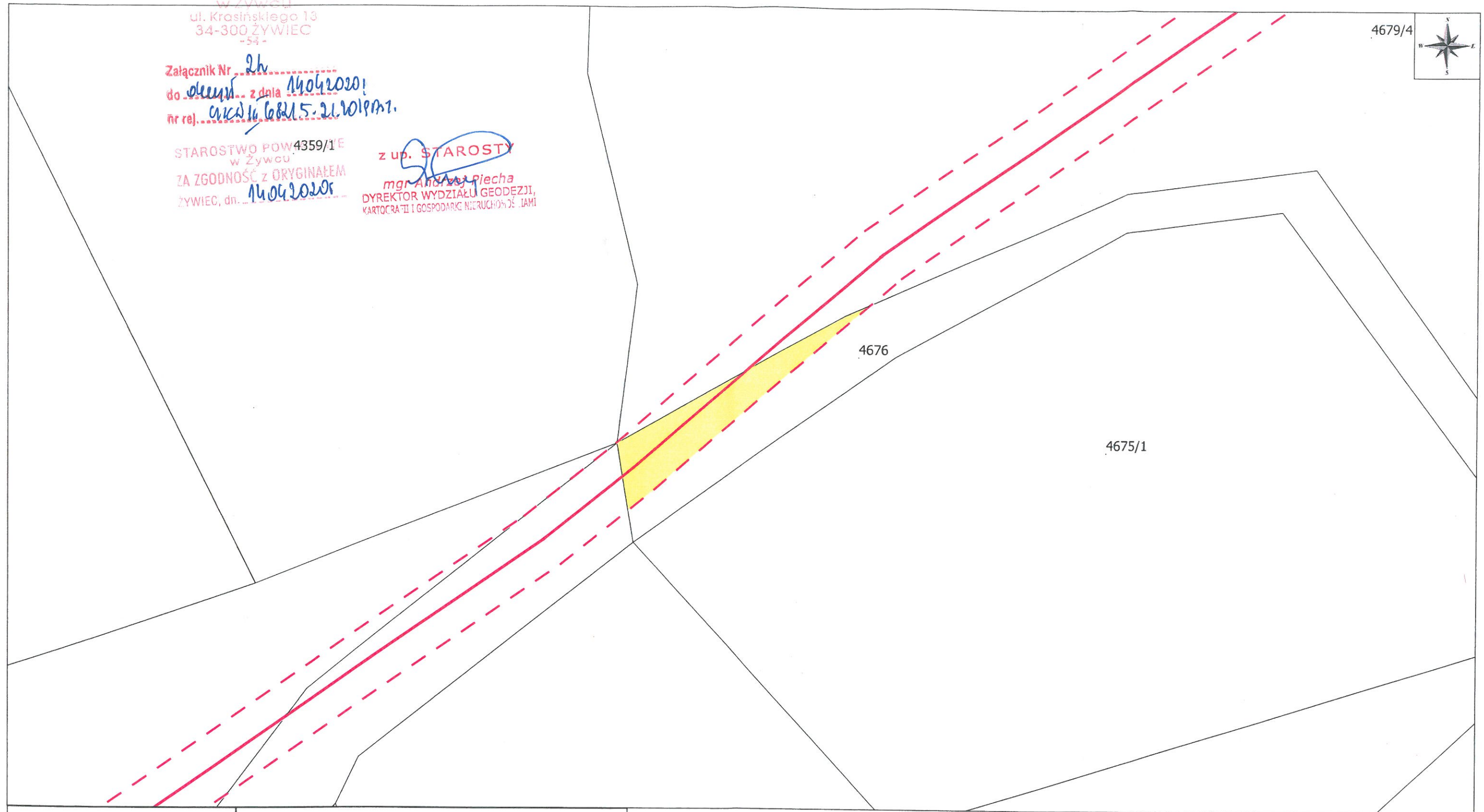
STAROSTWO POWIATOWE
W ŻYWCU
ul. Krasńskiego 13
34-300 ŻYWIEC
-54-

Załącznik Nr 2h
do ... z dnia 14.04.2020
nr rej. ...

STAROSTWO POW. 4359/1E
w Żywcu
ZA ZGODNOŚĆ Z ORYGINAŁEM
ŻYWIEC, dn. 14.04.2020r.

z up. STAROSTY
mgr Andrzej Piecha
DYREKTOR WYDZIAŁU GEODEZJI,
KARTOGRAFII I GOSPODARSTWA NIERUCHOMOŚCIAMI

4679/4



SZKIC SYTUACYJNY Z NANIESIONĄ TRASĄ LINII

Załącznik nr: MZ.102018_J6-4676#MDCP
Wykonał: Geodeta Jacek Klanowski dnia 19.10.2018

Województwo: śląskie
Powiat: żywiecki
Gmina: Jeleśnia
Obręb: Pewel Wielka
Numer działki: 4676
Skala mapy: 1:250
Pow. ograniczenia[m2]: 44 m2

UWAGI:
Żółtym kolorem zaznaczono obszar ograniczenia

Legenda

- Oś linii 110kV Jeleśnia-Sucha - odcinek kablowy
- - - Pas technologiczny linii kablowej



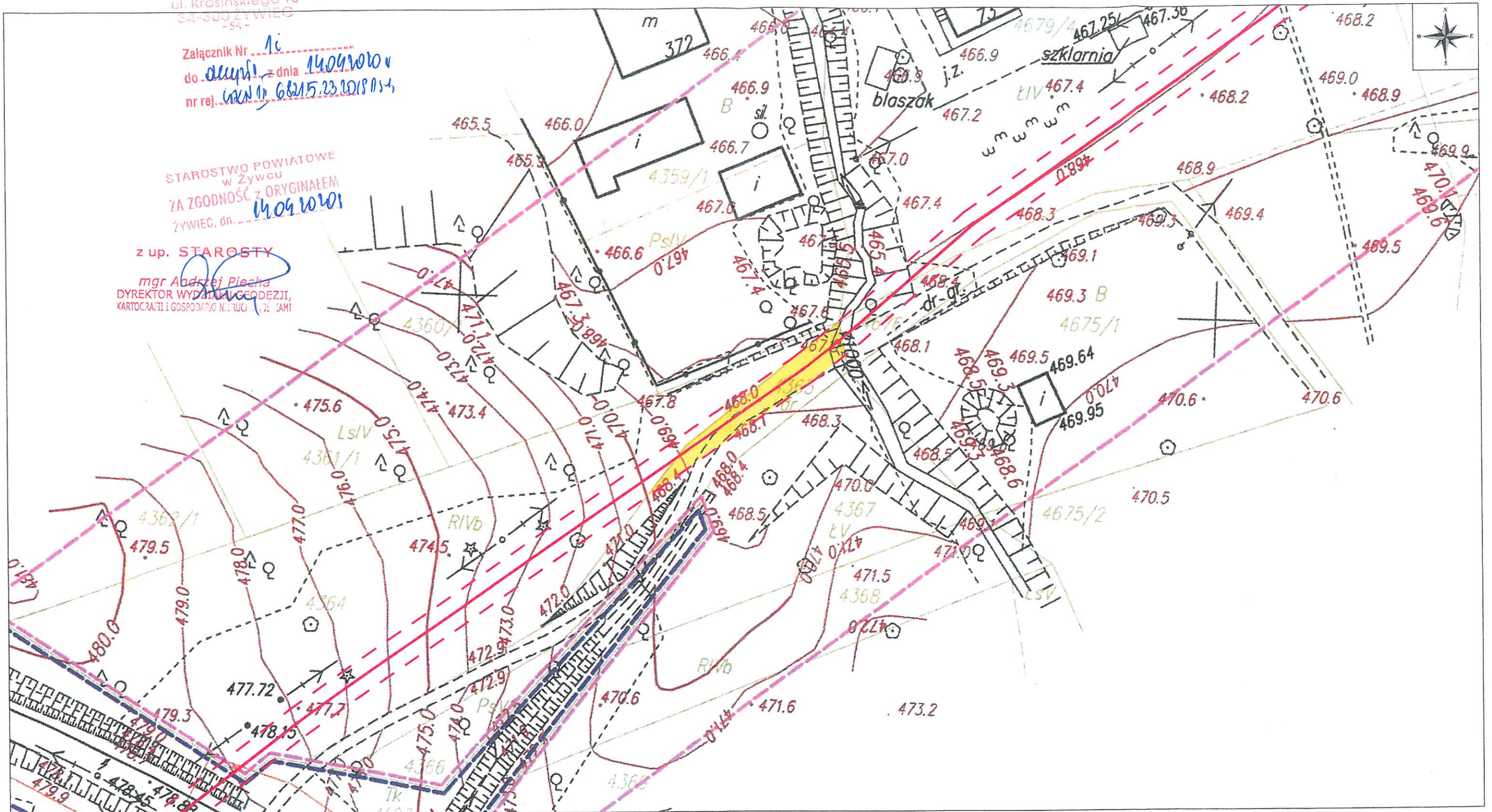
GEODETA
mgr inż. Jacek Klanowski
tel 519 323 338

STAROSTWO POWIATOWE
w Żywcu
ul. Krasńskiego 13
34-300 ŻYWIEC

Załącznik Nr 1i
do decyzji z dnia 14.09.2018
nr rej. GN 17 68215.23.2018.154

STAROSTWO POWIATOWE
w Żywcu
ZA ZGODNOŚĆ Z ORYGINAŁEM
ŻYWIEC, dn. 14.09.2018

z up. STAROSTY
mgr Andrzej Piecha
DYREKTOR WYDZIAŁU GEODEZJI,
KARTOGRAFII I GOSPODARSTWA NIERUCHOMOŚCI



SZKIC SYTUACYJNY Z NANIESIONĄ TRASĄ LINII

Załącznik nr: MZ.102018_J6-4365#MDCP
Wykonał: Geodeta Jacek Klanowski dnia 18.10.2018

Województwo: śląskie
Powiat: żywiecki
Gmina: Jeleśnia
Obręb: Pewel Wielka
Numer działki: 4365
Skala mapy: 1:500
Pow. ograniczenia[m2]: 101 m2

UWAGI:

Zółtym kolorem zaznaczono obszar ograniczenia
-Załącznik wykonany na podkładzie "Mapy do celów projektowych pod budowę linii
110kV Jeleśnia-Sucha" ID: 6640.1273.2015

Legenda

- Oś linii 110kV Jeleśnia-Sucha - odcinek kablowy
- - - Pas technologiczny linii kablowej

GEODETA

Klanowski
mgr inż. Jacek Klanowski
tel 519 323 338



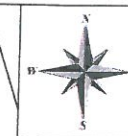
STAROSTWO POWIATOWE
w Żywcu
ul. Krasieńskiego 13
34-300 ŻYWIEC
-54-

Załącznik Nr 2i
do ... z dnia 14.04.2021
nr rej. GKN 4. 684.5.13.2019m1

STAROSTWO POWIATOWE
w Żywcu
ZA ZGODNOŚĆ Z ORYGINAŁEM
ŻYWIEC, dn. 14.04.2021

Z UP. STAROSTY
mgr Andrzej Piecha
DIREKTOR WYDZIAŁU GEODEZJI,
GOSPODARSTWA I OCHRONY ŚRODOWISKA

4680/1



4679/4

4359/1

4360/1

4361/1

4362/1

4364

4365

4367

4675/1

4675/2

4368

4366

4369

SZKIC SYTUACYJNY Z NANIESIONĄ TRASĄ LINII

Załącznik nr: MZ.102018_J6-4365#MDCP
Wykonat: Geodeta Jacek Klanowski dnia 19.10.2018

Województwo: śląskie
Powiat: żywiecki
Gmina: Jeleśnia
Obręb: Pewel Wielka
Numer działki: 4365
Skala mapy: 1:500
Pow. ograniczenia[m2]: 101 m2

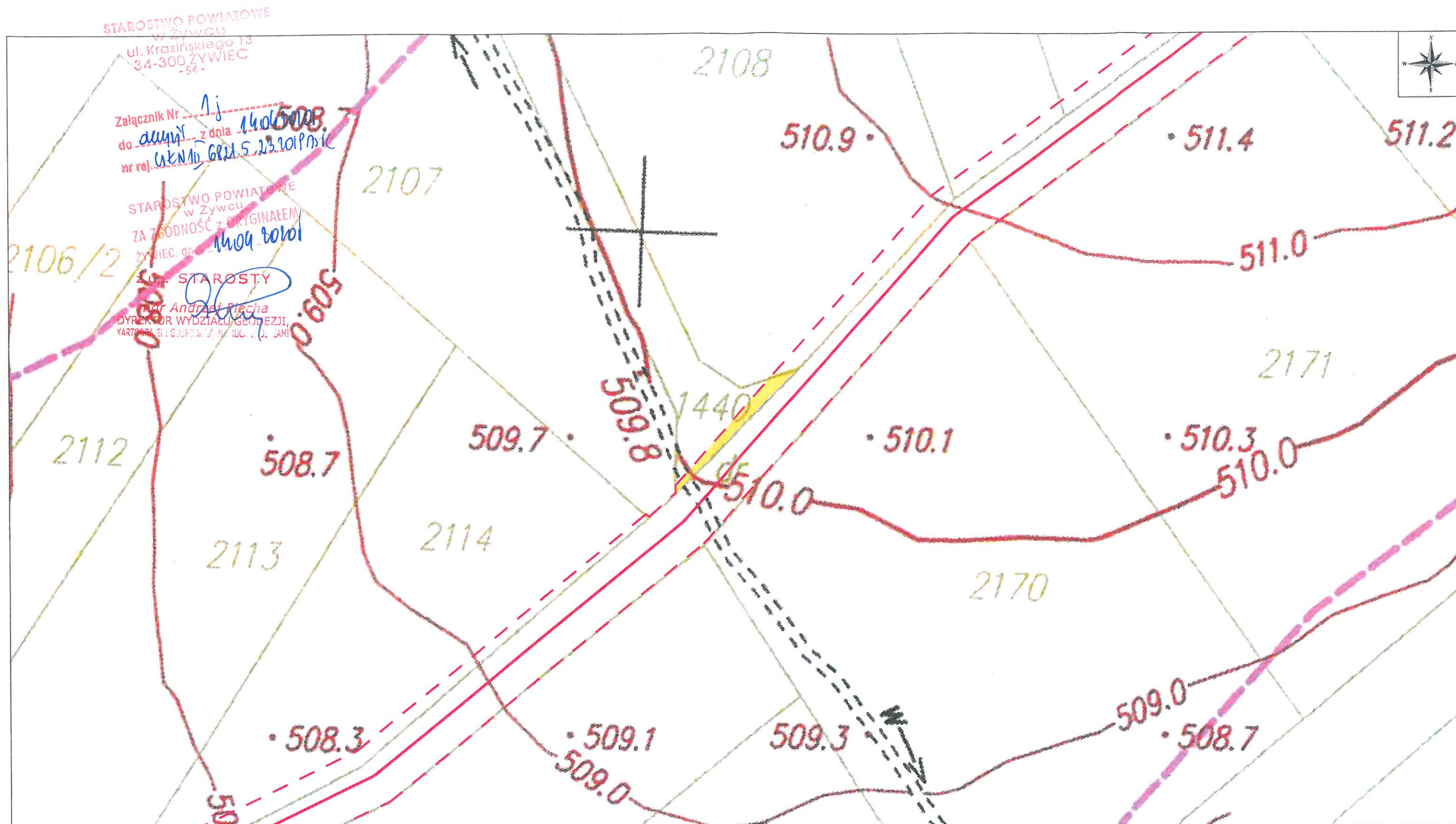
UWAGI:
Żółtym kolorem zaznaczono obszar ograniczenia

Legenda

- Oś linii 110kV Jeleśnia-Sucha - odcinek kablowy
- - - Pas technologiczny linii kablowej



GEODETA
mgr inż. Jacek Klanowski
tel 519 323 338



SZKIC SYTUACYJNY Z NANIESIONĄ TRASĄ LINII

Załącznik nr: MZ.102018_J6-1440#MDCP
Wykonał: Geodeta Jacek Klanowski dnia 18.10.2018

Województwo: śląskie
Powiat: żywiecki
Gmina: Jeleśnia
Obręb: Pewel Wielka
Numer działki: 1440
Skala mapy: 1:250
Pow. ograniczenia[m2]: 7 m2

UWAGI:
-Żółtym kolorem zaznaczono obszar ograniczenia
-Załącznik wykonany na podkładzie "Mapy do celów projektowych pod budowę linii
110kV Jeleśnia-Sucha" ID: 6640.1273.2015

Legenda

- Oś linii 110kV Jeleśnia-Sucha - odcinek kablowy
- - - Pas technologiczny linii kablowej



GEODETA
Klanowski
mgr inż. Jacek Klanowski
tel 519 323 338

STAROSTWO POWIATOWE
w Żywcu
ul. Kosińskiego 13
54-300 ŻYWIEC
54

Załącznik Nr 2j
do ... z dnia 14.04.2020
nr rej. 69215.23.1019 Nr 7

STAROSTWO POWIATOWE
w Żywcu
ZA ZGODNOŚĆ Z ORYGINAŁEM
ŻYWIEC, dn. 14.04.2020

z up. STAROSTY
mgr Andrzej Piecha
DYREKTOR WYDZIAŁU GEODEZJI,
KARTOGRAFII I GOSPODARSTWA NIERUCHOMOŚCIAMI



2109

2108

2171

2170

2107

1440

2114

2112

2113

SZKIC SYTUACYJNY Z NANIESIONĄ TRASĄ LINII

Załącznik nr: MZ.102018_J6-1440#MDCP
Wykonał: Geodeta Jacek Klanowski dnia 19.10.2018

Województwo: śląskie
Powiat: żywiecki
Gmina: Jeleśnia
Obręb: Peweł Wielka
Numer działki: 1440
Skala mapy: 1:250
Pow. ograniczenia[m2]: 7 m2

UWAGI:
Żółtym kolorem zaznaczono obszar ograniczenia

Legenda

- Oś linii 110kV Jeleśnia-Sucha - odcinek kablowy
- - - Pas technologiczny linii kablowej



GEODETA
[Signature]
mgr inż. Jacek Klanowski
tel 519 323 338

STAROSTWO POWIATOWE
w Żywcu
ul. Krasńskiego 13
34-300 ŻYWIEC
-54-

Załącznik Nr 3
do ... z dnia 14.06.2017
nr rej. ... 6824.5.13.10 (P.M.)

STAROSTWO POWIATOWE
w Żywcu

ZA ZGODNOŚĆ Z ORYGINAŁEM
ŻYWIEC, dn. 14.06.2017

Z UP. STAROSTY

mgr Andrzej Plecha
DYREKTOR WYDZIAŁU GEODEZJI,
KARTOGRAFII I GOSPODARSTWA NIERUCHOMOŚCIAMI

grunt rodzimy

mieszanka piaskowa-cementowa
o proporcji 15:1

rurociąg teletechniczny

linia kablowa 110kV
(3 kable jednożyłowe)

linia kablowa 110kV
(3 kable jednożyłowe)

głębokość posadowienia linii kablowych
zgodnie z normą, co najmniej:
- 1,2m linia 110 kV,
- 0,7m rurociąg teletechniczny

LEGENDA :

— tasma ostrzegawczo-lokalizacyjna koloru pomarańczowego
o szerokości 40 cm

— tasma ostrzegawczo-lokalizacyjna koloru czerwonego
o szerokości 40 cm

— płyty betonowe o wymiarach 50x50x5cm

Biuo Studiów i Projektów Energetycznych
ENERGOPROJEKT- KRAKÓW SA
Departament Linii Elektroenergetycznych

Krzysztof ŚCIOBŁOWSKI
Kierownik Zespołu-Projektant

Gubler

GEODETA

mgr inż. Jacek Klanowski
tel 519 323 338

mgr inż. Krzysztof Ściołowski
Uprawnienia budowlane do projektowania
bez ograniczeń w specjalności instalacyjnej
w zakresie sieci, instalacji i urządzeń
elektrycznych i elektroenergetycznych
Nr ewid. MAP/0283/POOE/09

Ściołowski

Projektował	inż. B. Gołonek	instal.-inżynieryjna	RP-Upr.452/91	08.2017	Nr w tomie	—
Opracował	L. Baster	—	—	08.2017	Zastępuje rys nr	Kat. dok.
Sprawdził					Zastąpiony przez rys nr	
Tytuł					Identyfikator	Skala
Ułożenie linii kablowej 110 kV Jelesnia – Sucha wraz z rurociągiem teletechnicznym						1:20
Obiekt Pd-15015					Zmiana	
Linia 110kV Jelesnia – Sucha					Nr	4126268