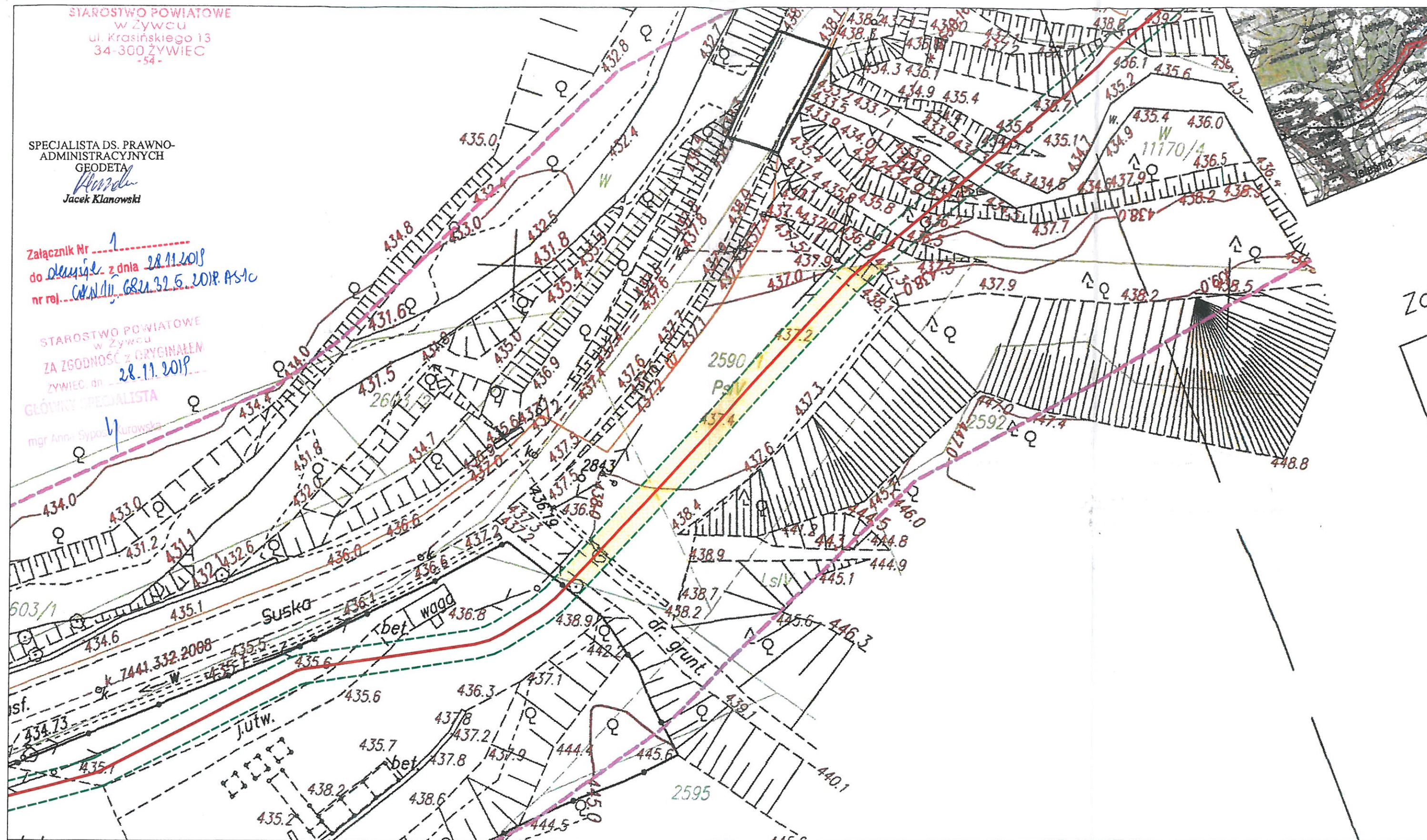


STAROSTWO POWIATOWE
w Żywcu
ul. Krasińskiego 13
34-300 ŻYWIEC
-54-

SPECJALISTA DS. PRAWNO-
ADMINISTRACYJNYCH
GEODETA
Jacek Klanowski
Jacek Klanowski

Załącznik Nr 1
do *decyzji* z dnia 28.11.2018
nr rej. *CWN/11j. GRN.32.5.2018.AS1c*

STAROSTWO POWIATOWE
w Żywcu
ZA ZGODNOŚĆ Z ORYGINAŁEM
ŻYWIEC, dn. 28.11.2018
GŁÓWNY SPECJALISTA
mgr Anna Sypko-Kurowska



PROJEKTOWANA LINIA 110kV JELEŚNIA - SUCHA

Nr działki	Województwo	Powiat	Gmina	Obręb	Skala mapy	Pow. ograniczenia [m2]
2590/1	śląskie	żywiecki	Jeleśnia	Jeleśnia	1:500	239

Załącznik nr: MZ.072018_J1-2590/1

Wykonał: Geodeta Jacek Klanowski dnia 03.07.2018

Opis: Załącznik mapowy wykonany na podstawie "Mapy do celów projektowych pod budowę linii 110kV Jeleśnia-Sucha" ID: 6640 1273.2015

Żółtym kolorem zaznaczono obszar ograniczenia w pasie sz. 4m.

Legenda

2589/5 Numer działki

Działka

Elementy projektowane

Oś linii 110 kV Jeleśnia-Sucha

Pas technologiczny linii kablowej

PODGLĄD:

