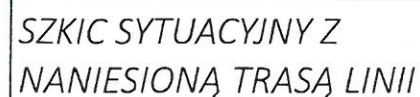


STAROSTWO POWIATOWE
w Żywcu
ZA ZGODNOŚĆ Z ORYGINAŁEM
ŻYWIEC, dn. 29.11.2019

GŁÓWNY SPECJALISTA 430.1
mgr Anna Syposz-Kurowska



Załącznik nr: MZ.102018_J1-2590/6#MDCP
Wykonał: Geodeta Jacek Klanowski dnia 18.10.2018

Województwo: śląskie
Powiat: żywiecki
Gmina: Jeleśnia
Obręb: Jeleśnia
Numer działki: 2590/6
Skala mapy: 1:500
Pow. ograniczenia[m2]: 146 m2

UWAGI:

-Żółtym kolorem zaznaczono obszar ograniczenia

-Załącznik wykonany na podkładzie "Mapy do celów projektowych pod budowę linii 110kV Jelesnia-Sucha" ID: 6640.1273.2015

Legenda

- Oś linii 110kV Jeleśnia-Sucha - odcinek kablowy
 - - - Pas technologiczny linii kablowej

GEODETA

mgr inż. Jucek Klanowski
tel. 519 323 338

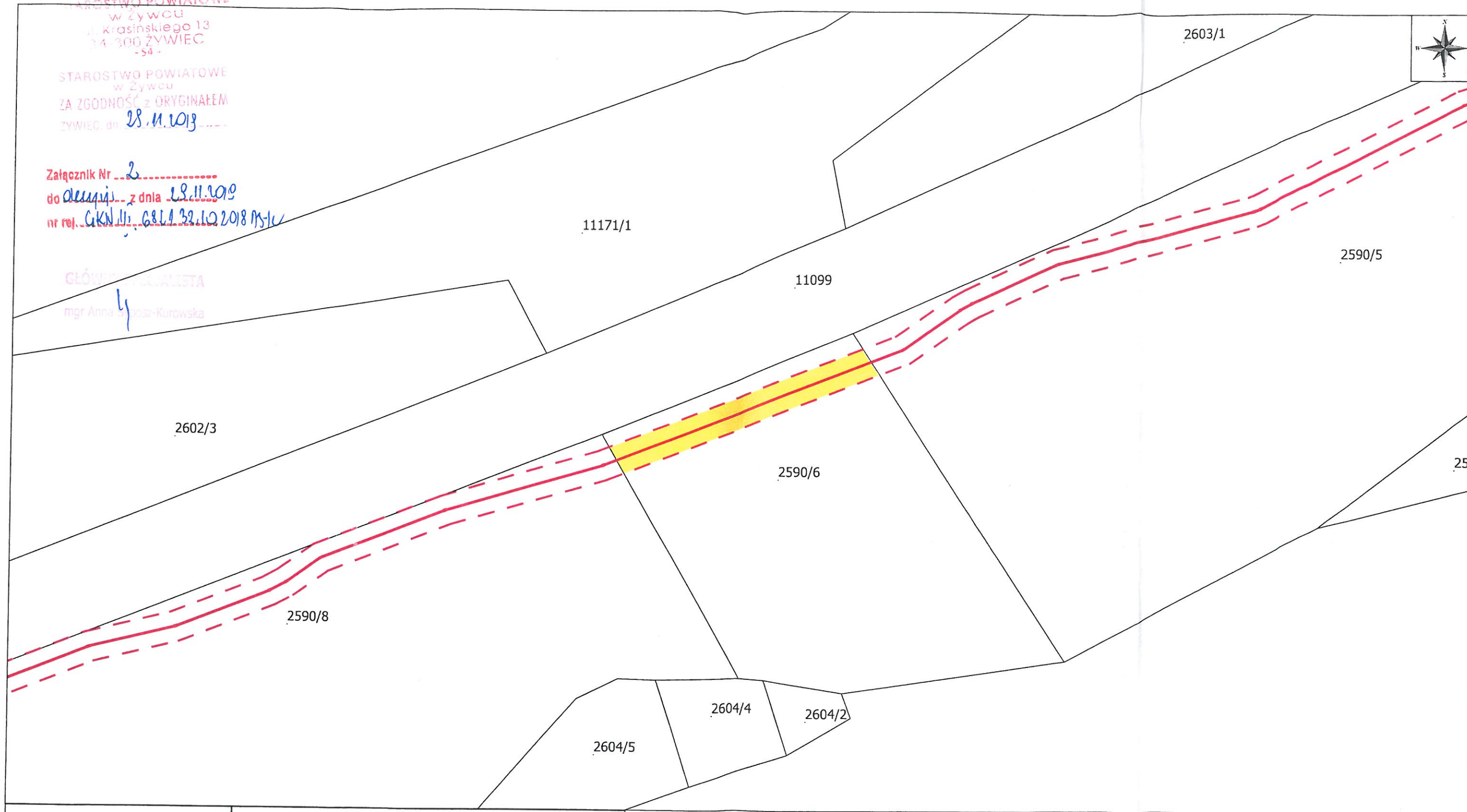
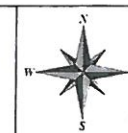


STAROSTWO POWIATOWE
w Żywcu
ul. Krasńskiego 13
34-300 ŻYWIEC
-54-

STAROSTWO POWIATOWE
w Żywcu
ZA ZGODNOŚĆ Z ORYGINAŁEM
ŻYWIEC, dn. 28.11.2019

Załącznik Nr 2
do projektu z dnia 28.11.2019
nr rej. GKN/11/68/L/32.12.2018 MS-16

GŁÓWNY PROJEKTANTA
mgr Anna Szpysz-Kurowska



SZKIC SYTUACYJNY Z NANIESIONĄ TRASĄ LINII

Załącznik nr: MZ.102018_J1-2590/6#MDCP
Wykonał: Geodeta Jacek Klanowski dnia 19.10.2018

Województwo: śląskie
Powiat: żywiecki
Gmina: Jeleśnia
Obręb: Jeleśnia
Numer działki: 2590/6
Skala mapy: 1:500
Pow. ograniczenia(m2): 146 m2

UWAGI:
Żółtym kolorem zaznaczono obszar ograniczenia

Legenda

- Oś linii 110kV Jeleśnia-Sucha - odcinek kablowy
- - - Pas technologiczny linii kablowej



GEODETA
mgr inż. Jacek Klanowski
tel 519 323 338