

**UCHWAŁA NR XXIII/129/2016
RADY GMINY JELEŚNIA**

z dnia 8 lipca 2016 r.

w sprawie wyznaczenia obszaru zdegradowanego i obszaru rewitalizacji na terenie wiejskim Gminy Jeleśnia

Na podstawie art. 18 ust. 2 pkt. 15 ustawy z dnia 8 marca 1990 r. o samorządzie gminnym (tekst jednolity: Dz.U. z 2016r. poz. 446) oraz art. 8 ustawy z dnia 9 października 2015r. o rewitalizacji (Dz.U. z 2015r. poz. 1777), Rada Gminy Jeleśnia

uchwała co następuje:

§ 1. Wyznacza się obszar zdegradowany i obszar rewitalizacji na terenie wiejskim Gminy Jeleśnia, w granicach określonych w załącznikach nr 1, 2 , 3 do niniejszej uchwały.

§ 2. Wykonanie uchwały powierza się Wójtowi Gminy Jeleśnia.

§ 3. Uchwała wchodzi w życie po upływie 14 dni od dnia ogłoszenia w Dzienniku Urzędowym Województwa Śląskiego.

Przewodniczący Rady Gminy

mgr inż. Ryszard Nowak

Załącznik Nr 1 do Uchwały Nr XXIII/129/2016
Rady Gminy Jeleśnia
z dnia 8 lipca 2016 r.

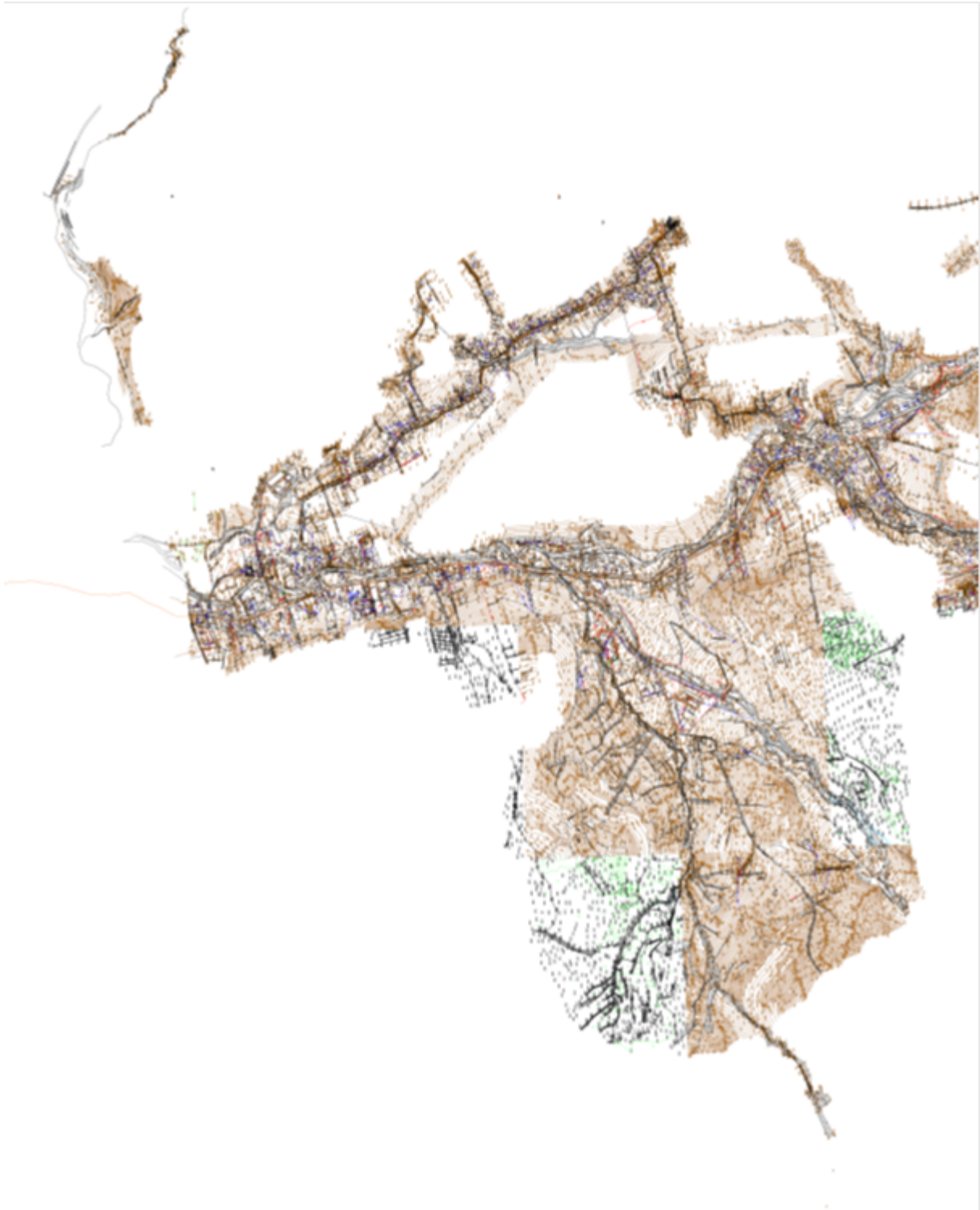
Mapa obszaru zdegradowanego i obszaru rewitalizacji na terenie wiejskim Gminy Jeleśnia



Mapa Ewidencyjna obr. Mutne
Skala 1:5000

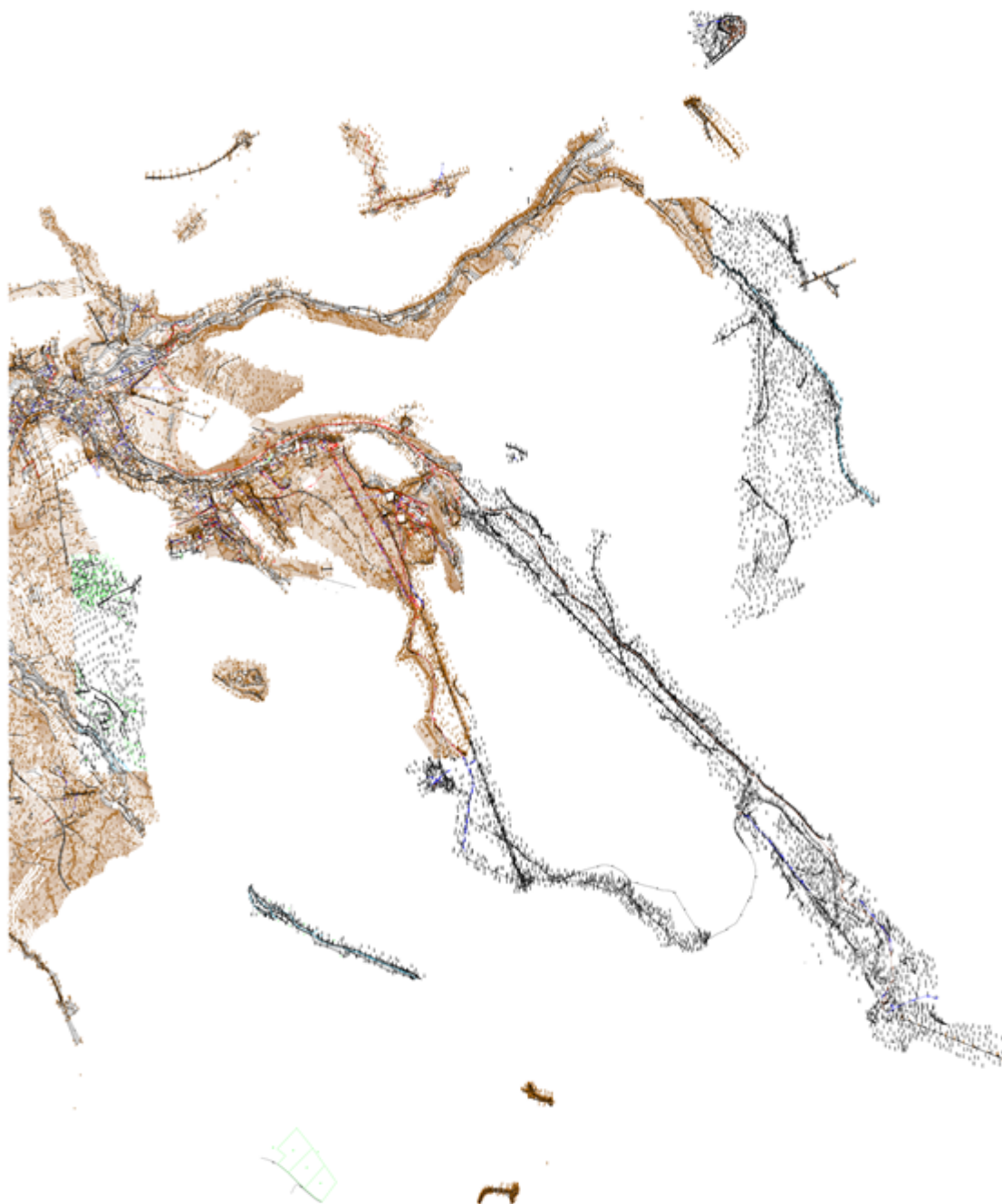
Załącznik Nr 2 do Uchwały Nr XXIII/129/2016
Rady Gminy Jeleśnia
z dnia 8 lipca 2016 r.

Mapa obszaru zdegradowanego i obszaru rewitalizacji na terenie wiejskim Gminy Jeleśnia



Mapa Ewidencyjna obr. Korbiewice część 1

Skala 1:5000



Mapa Ewidencyjna obr. Korbielów część 2

Skala 1:5000

Mapa obszaru zdegradowanego i obszaru rewitalizacji na terenie wiejskim Gminy Jeleśnia

Strona 3